

## Vitoclima 333-S Ürün Programı



# İçindekiler

- 4 Vitoclima 333-S VRF klima sistemleri**
- 7 Vitoclima 333-S MINI VRF klima sistemleri**
- 8 Vitoclima 333-S SLIM VRF klima sistemleri**
- 9 Vitoclima 333-S Isı Geri Kazanımlı VRF klima sistemleri**
- 12 Vitoclima 333-S WATER Su Soğutmalı VRF klima sistemleri**
- 13 Vitoclima 333-S VRF İç ünite ürün programı**
  - 14** Duvar tipi iç üniteler
  - 15** Tek yöne üflemlili kaset tipi iç üniteler
  - 16** İki yöne üflemlili kaset tipi iç üniteler
  - 17** Dört yöne üflemlili kaset tipi iç üniteler - Kompakt seri
  - 18** Dört yöne üflemlili kaset tipi iç üniteler
  - 20** Gizli tavan tipi kanallı iç üniteler - SLIM serisi
  - 21** Gizli tavan tipi kanallı iç üniteler - Düşük statik basınç
  - 22** Gizli tavan tipi kanallı iç üniteler - Yüksek statik basınç
  - 23** Taze havalı iç üniteler
  - 24** Yer tavan tipi iç üniteler
  - 25** Salon tipi iç üniteler
- 26 Vitoclima 333-S VRF Kontrol sistemleri**
  - 27** Bireysel kumandalar
  - 29** Merkezi kumandalar
- 35 Diğer Ekipmanlar**

# “climate of innovation”

Bir aile firması olan Viessmann, üç nesil boyunca konforlu, ekonomik ve çevre dostu bir şekilde ısı elde etmeyi ve onu ihtiyaçlar doğrultusunda kullanıma sunmayı kendisine görev bilmiştir.

## Öncü yenilikçilik

Mükemmel ürün gelişimi ve çözüm olanakları ile Viessmann her zaman sektörün teknolojik lideri ve öncüsü olmasını sağlayan büyük adımlar atmıştır.

## Yüksek Kalite

Kullanım yerine göre özel hammadde seçilerek gerçekleştirilen üretim teknikleri Viessmann ürünlerinin yüksek kalitesinde büyük rol oynar. Branşlarında bilgili Viessmann çalışanlarının gelişmiş yetkinliklerine ve Viessmann için pek tabii olan mükemmeliyetçiliğe bağlı olarak Viessmann'ın yüksek kalitesi oluşmaktadır.

## Her İhtiyaca Uygun Eksiksiz Ürün Programı

Viessmann güncel Vitotec ürün programı ile müşterilerine 1,5 – 116 000 kW güç aralığındaki çok basamaklı bir ürün programı sunmaktadır: Sıvı/gaz yakıtlı yer ve duvar tipi düşük sıcaklık kazanları ve yoğuşmalı kazanlar, ısı pompaları, güneş enerjisi sistemleri, biyokütle kazanları, kojenerasyon sistemleri ve biyogaz tesisleri bu mükemmel programa örnektir. Kontrol panelleri ve iletişim tekniğinin yanı sıra, birlikte mükemmel bir uyum içinde çalışan sistem tekniği komponentleri ürün programını tamamlamaktadır. Geniş Vitotec programı teknolojik olarak ve fiyat bakımından farklılaşarak 3 gruba ayrılır: 100, 200 ve 300. Böylece her ihtiyaca ve bütçeye uygun çözümler oluşturulmaktadır.

## Uluslararası Yapı

Viessmann, Almanya, Avusturya, İsviçre, Fransa, Kanada, Polonya ve Macaristan'da toplam 27 adet üretim merkezi ve 120 satış merkezinden oluşan satış organizasyonu ile 74 ülkede temsil edilmektedir.

## Güvenilir Partnerlik

İki yılda bir düzenlenen ve Almanya'daki binlerce uzman ısıtma firmasının katıldığı geniş bir anket olan “markt intern”de Viessmann uzun senelerdir 1 no.lu kazan firması seçilmiş ve son 23 yıldır sektördeki liderliğini korumuştur. Anket kriterleri arasında Viessmann ürün memnuniyetinin yanı sıra, müşterilerinin günlük hayatlarını büyük ölçüde kolaylaştıran servis programına duyulan takdir de bulunmaktadır. Burada uzman danışmanlarca verilen teknik servis yardımı, kapsamlı yazılım sunumu, reklam ve satış desteği ile Viessmann Akademisi'ndeki sürekli gelişim de büyük rol oynamaktadır. Hizmet memnuniyetinin önemli bir bölümünü oluşturan kapsamlı bilgi teknolojisiyle siparişler yaklaşık bir saatte Internet'te hazır olmaktadır.

## Güçlü Marka

Reklam ve Halkla İlişkiler şirketin net bir profil oluşturmasını sağlamaktadır. Görsel yapı da şirket profilindeki pratiklik ve sadelik felsefesiyle belirlenmektedir. Spor sponsorluğu, ilanlar ve satış destek aksiyonları sadece marka tanınırlığını arttırmak için değil, şirketin pozitif imajını perçinlemek için gerçekleştirilmektedir. Güçlü markalar pazarda her zaman iyi bir şekilde konumlandığından partnerler sürekli kâr etmektedirler.

## Sorumluluk, Dürüstlük ve Verimlilik

Çevre ve topluma karşı sorumluluğu, çalışanları ve iş ortaklarıyla kurduğu güçlü iletişimi, mükemmeliyetçilik çabası ve tüm iş süreçlerinde yüksek verimliliği Viessmann'ın temel değerlerindedir. Ürünleri ve sahip olduğu tüm değerleri ile müşterilerine güçlü bir markanın özel faydalarını ve katma değerini sunmak her bir Viessmann çalışanının, dolayısıyla firmanın ortak özelliğidir.

## Klimada Tecrübe

Viessmann güvencesiyle üretilen Vitoclima ürün programı, Viessmann Türkiye'nin klimada sahip olduğu tecrübe ile pazara sunulmaktadır.

Klima ürün programı kapsamında Viessmann, 2,6 kW - 17 kW kapasite aralığında Vitoclima 100-S, 200-S, 200-S/HE ve 300-S bireysel ve ticari tip split klimalar, 9 iç üniteye kadar tek dış üniteye bağlanabilen Vitoclima 300-S/HE Free Joint çoklu sistem klimaları ve Vitoclima 333-S DC Inverter VRF klima sistemleri ile her ihtiyaca uygun çözümler sunar.

# VITOClima 333-S

## VRF klima sistemleri

Yeni seri Vitoclima 333-S DC Inverter klima sistemleri, enerji tasarrufunda optimizasyon, işletimde kesintisiz konfor, kontrol sistemlerinin kullanımında kolaylık ve iklimlendirmede mükemmeliyet sağlamak üzere tasarlanmıştır.

### Vitoclima 333'ün üstünlükleri:

#### Verimlilik

- Vitoclima 333 için özel geliştirilen DC Inverter kompresörler yüksek basınç tarafında alçak basınç tarafındakinden 3% kadar daha iyi sıkıştırma sağlar.
- Kompresörde minimum akım ve maksimum sıkıştırma kontrolü geliştirilmiş, kayıplar minimize edilerek yüksek verim elde edilmiştir.
- DC Inverter fan motorunda optimize edilmiş frekans aralığı (5 Hz ~65 Hz) enerji verimliliğini artırmıştır.

#### Konfor

- Gece olduğunda sistem otomatik olarak düşük ses seviyesi moduna geçiş yaparak kullanıcının konforunu garanti eder.
- Geliştirilen yeni dış ünite fan biçimi ile çalışma sırasındaki titreşimi minimize edilerek ses seviyesi yaklaşık 3 dB(A) azaltılmıştır.

#### Performans

- İki kademeli yağ ayırma teknolojisi ile toplamda %99,9 yağ ayırma verimi sağlar. Kompresör performansı artar.
- Yağ dönüş kontrolündeki iyileştirme kompresörün ömrünü uzatır.
- Sub-cooling teknolojisi ile kapasite düşümleri minimize edilerek optimum ısıtma ve soğutma sağlar.
- Antikorozyon gold fin dış ünitenin uzun ömürlü olmasını sağlar.

#### Kullanım kolaylığı

- İklimlendirilen her bölge için bireysel kontrol imkanı tasarruflu işletim sağlar.
- Modül, kompresör veya dış ünite fan arızalarında acil işletim fonksiyonu devreye girerek iklimlendirmenin sürekliliğini güvenli işletim ile sağlar.



- Kullanımı kolay bireysel kumandaların yanı sıra çok sayıda merkezi kumanda seçeneği ile her projeye uygun çözüm sunar.
- Haberleşme dili değiştirilerek daha hızlı iletişim sağlar.

#### Montaj

- Vitoclima 333-S VRF klima sistemleri, her çeşit binaya sorunsuzca monte edilir. 82 Pa cihaz dışı statik basıncı, dış ünitelerin kısmi kapalı alanlara monte edilmesine imkan verir. Böylece boru mesafesi azaltılarak montaj maliyetleri düşürülür, verimlilik artar. Ayrıca bina dışında görsel kirlilik ortadan kaldırılır.
- 1000 m'ye kadar borulama ile montajda esneklik sağlar. Dış ünite ile dış üniteye en uzak mesafedeki iç ünite arasındaki gerçek boru uzunluğu 165 m, iç ve dış üniteler arası maksimum kot farkı 90 m'dir.

- Arıza tespit ve devreye alma ekipmanları kolay montaj ve hızlı servis hizmeti sunar.
- Özel otel kumandası, kuru kontakt ve mevsimsel ayarlar ile otel uygulamalarında kolaylık ve tasarruf sağlar.

#### Tasarım

- 8 HP'den 22 HP'ye kadar sekiz dış ünite ve bu dış ünitelerle çok sayıda kombinasyon imkanı sunar. Maksimum kombinasyon kapasitesi 88 HP'dir.
- Tek dış üniteye 80 iç ünite bağlanabilir.
- Kompakt tasarım, dış ünite modülünü asansörle taşımaya imkan verir.
- İşletme dış ortam sıcaklık limitleri; Soğutmada -5 °C ~52 °C Isıtımda -20 °C ~24 °C'dir.

# VITOClima 333-S

## VRF dış ünite ürün programı

Model	Kapasite	OV3224T1	OV3280T1	OV3335T1	OV3400T1	OV3450T1	OV3504T1	OV3560T1	OV3615T1
OV3224T1	8 HP	●							
OV3280T1	10 HP		●						
OV3335T1	12 HP			●					
OV3400T1	14 HP				●				
OV3450T1	16 HP					●			
OV3504T1	18 HP						●		
OV3560T1	20 HP							●	
OV3615T1	22 HP								●
OV3680T1	24 HP		●		●				
OV3730T1	26 HP		●			●			
OV3785T1	28 HP		●				●		
OV3850T1	30 HP		●					●	
OV3900T1	32 HP		●						●
OV3960T1	34 HP			●					●
OV31010T1	36 HP				●				●
OV31065T1	38 HP					●			●
OV31130T1	40 HP						●		●
OV31180T1	42 HP							●	●
OV31235T1	44 HP								●●
OV31300T1	46 HP		●			●		●	
OV31350T1	48 HP		●			●			●
OV31410T1	50 HP			●		●			●
OV31460T1	52 HP		●					●	●
OV31515T1	54 HP		●						●●
OV31580T1	56 HP			●					●●
OV31630T1	58 HP				●				●●
OV31685T1	60 HP					●			●●
OV31750T1	62 HP						●		●●
OV31800T1	64 HP							●	●●
OV31854T1	66 HP								●●●
OV31908T1	68 HP		●			●		●	●
OV31962T1	70 HP		●				●	●	●
OV32016T1	72 HP		●					●●	●
OV32072T1	74 HP		●					●	●●
OV32128T1	76 HP		●						●●●
OV32184T1	78 HP			●					●●●
OV32240T1	80 HP				●				●●●
OV32295T1	82 HP					●			●●●
OV32350T1	84 HP						●		●●●
OV32405T1	86 HP							●	●●●
OV32460T1	88 HP								●●●●

# VITOClima 333-S

## VRF klima sistemleri

### VITOClima 333-S VRF klima sistemleri

Model		OV3224T1	OV3280T1	OV3335T1	OV3400T1	OV3450T1	OV3504T1	OV3560T1	OV3615T1	
<b>Kapasite aralığı</b>		<b>8 HP</b>	<b>10 HP</b>	<b>12 HP</b>	<b>14 HP</b>	<b>16 HP</b>	<b>18 HP</b>	<b>20 HP</b>	<b>22 HP</b>	
<b>Soğutma Kapasitesi</b>	<b>kW</b>	22,4	28	33,5	40	45	50,4	56	61,5	
<b>Isıtma kapasitesi</b>	<b>kW</b>	25	31,5	37,5	45	50	56	63	69	
<b>EER</b>	<b>kW/kW</b>	4,31	4	3,98	3,76	3,56	3,55	3,5	3,32	
<b>COP</b>	<b>kW/kW</b>	4,55	4,32	4,17	4,05	3,85	3,97	3,8	3,65	
<b>Elektrik bilgileri</b>		380~415V 3N~50/60Hz								
<b>Hava debisi</b>	<b>m³/h</b>	11400	11400	14000	14000	14000	16000	16000	16000	
<b>Maksimum akım/sigorta akımı</b>	<b>A</b>	15,7/20	20,9/25	24,7/32	28,8/40	33,2/40	44,69/50	48,26/50	51,84/63	
<b>Çekilen güç</b>	Soğutma	<b>kW</b>	5,2	7	8,41	10,65	12,65	14,2	16	18,5
	Isıtma	<b>kW</b>	5,5	7,3	9	11,1	13	14,1	16,6	18,9
<b>Bağlanabilen maksimum iç ünite sayısı</b>		13	16	19	23	26	29	33	36	
<b>Soğutucu akışkan şarj miktarı</b>	<b>kg</b>	5,9	6,7	8,2	9,8	10,3	12,7	13	13,5	
<b>Ses basıncı seviyesi</b>	<b>dB(A)</b>	60	61	63	63	63	64	65	66	
<b>Boru bağlantıları</b>	gaz	<b>mm</b>	Ø19,05	Ø22,2	Ø25,4	Ø25,4	Ø28,60	Ø28,60	Ø28,60	Ø28,60
	sıvı	<b>mm</b>	Ø9,52	Ø9,52	Ø12,7	Ø12,7	Ø12,7	Ø15,9	Ø15,9	Ø15,9
	yağ dengeleme	<b>mm</b>	Ø9,52	Ø9,52	Ø9,52	Ø9,52	Ø9,52	Ø9,52	Ø9,52	Ø9,52
<b>Ünite ölçüleri (GxDxY)</b>	net	<b>mm</b>	930x765x1605			1340x765x1605		1340x765x1740		
	brüt	<b>mm</b>	1010x840x1775			1420x840x1775		1420x840x1910		
<b>Net ağırlık</b>	<b>kg</b>	225	225	285	360	360	360	385	385	
<b>Brüt ağırlık</b>	<b>kg</b>	235	235	300	375	375	375	400	400	
<b>Cihaz dışı statik basınç</b>	<b>Pa</b>	82	82	82	82	82	82	82	82	

### Dış ünite kombinasyonları teknik bilgi tablosu

Elektrik: 380~415 V, 3 Faz~50/60 Hz

Model	Kapasite		Çekilen güç				Boyutlar (GxDxY)	Hava debisi	Maks. cihaz dışı statik basınç	Ses basıncı seviyesi	Boru bağlantı çapı		Ağırlık
	Soğutma	Isıtma	Soğutma	Isıtma	EER	COP					sıvı	gaz	
	kW	kW	kW	kW	kW/kW	kW/kW	mm	(m³/h)	Pa	dB(A)	mm	mm	kg
OV3680T1	68	76,5	17,65	18,4	3,85	4,16	(930x765x1605)+(1340x765x1605)	25400	0-82	65	Ø15,9	Ø28,6	585
OV3730T1	73	81,5	19,65	20,3	3,72	4,01	(930x765x1605)+(1340x765x1605)	25400	0-82	65	Ø19,05	Ø31,8	585
OV3785T1	78,4	87,5	21,2	21,4	3,70	4,09	(930x765x1605)+(1340x765x1740)	27400	0-82	66	Ø19,05	Ø31,8	585
OV3850T1	84	94,5	23	23,9	3,65	3,95	(930x765x1605)+(1340x765x1740)	27400	0-82	67	Ø19,05	Ø31,8	610
OV3900T1	89,5	100,5	25,5	26,2	3,51	3,84	(930x765x1605)+(1340x765x1740)	27400	0-82	67	Ø19,05	Ø31,8	610
OV3960T1	95	106,5	26,91	27,9	3,53	3,82	(1340x765x1605)+(1340x765x1740)	30000	0-82	68	Ø19,05	Ø31,8	670
OV31010T1	101,5	114	29,15	30	3,48	3,80	(1340x765x1605)+(1340x765x1740)	30000	0-82	68	Ø19,05	Ø38,1	745
OV31065T1	106,5	119	31,15	31,9	3,42	3,73	(1340x765x1605)+(1340x765x1740)	30000	0-82	68	Ø19,05	Ø38,1	745
OV31130T1	111,9	125	32,7	33	3,42	3,79	2x(1340x765x1740)	32000	0-82	68	Ø19,05	Ø38,1	745
OV31180T1	117,5	132	34,5	35,5	3,41	3,72	2x(1340x765x1740)	32000	0-82	69	Ø19,05	Ø38,1	770
OV31235T1	123	138	37	37,8	3,32	3,65	2x(1340x765x1740)	32000	0-82	69	Ø19,05	Ø38,1	770
OV31300T1	129	144,5	35,65	36,9	3,62	3,92	(930x765x1605)+(1340x765x1605)+(1340x765x1740)	41400	0-82	69	Ø19,05	Ø38,1	970
OV31350T1	134,5	150,5	38,15	39,2	3,53	3,84	(930x765x1605)+(1340x765x1605)+(1340x765x1740)	41400	0-82	69	Ø19,05	Ø38,1	970
OV31410T1	140	156,5	39,56	40,9	3,54	3,83	(1340x765x1605)+(1340x765x1605)+(1340x765x1740)	44000	0-82	69	Ø19,05	Ø41,3	1030
OV31460T1	145,5	163,5	41,5	42,8	3,51	3,82	(930x765x1605)+2x(1340x765x1740)	43400	0-82	69	Ø19,05	Ø41,3	995
OV31515T1	151	169,5	44	45,1	3,43	3,76	(930x765x1605)+2x(1340x765x1740)	43400	0-82	70	Ø19,05	Ø41,3	995
OV31580T1	156,5	175,5	45,41	46,8	3,45	3,75	(1340x765x1605)+2x(1340x765x1740)	46000	0-82	70	Ø19,05	Ø41,3	1055
OV31630T1	163	183	47,65	48,9	3,42	3,74	(1340x765x1605)+2x(1340x765x1740)	46000	0-82	70	Ø19,05	Ø41,3	1130
OV31685T1	168	188	49,65	50,8	3,38	3,70	(1340x765x1605)+2x(1340x765x1740)	46000	0-82	70	Ø19,05	Ø41,3	1130
OV31750T1	173,4	194	51,2	51,9	3,39	3,74	3x(1340x765x1740)	48000	0-82	70	Ø19,05	Ø41,3	1130
OV31800T1	179	201	53	54,4	3,38	3,69	3x(1340x765x1740)	48000	0-82	71	Ø19,05	Ø41,3	1155
OV31854T1	184,5	207	55,5	56,7	3,32	3,65	3x(1340x765x1740)	48000	0-82	71	Ø19,05	Ø41,3	1155
OV31908T1	190,5	213,5	54,15	55,8	3,52	3,83	(930x765x1605)+(1340x765x1605)+2x(1340x765x1740)	57400	0-82	72	Ø22,2	Ø44,5	1355
OV31962T1	195,9	219,5	55,7	56,9	3,52	3,86	(930x765x1605)+3x(1340x765x1740)	59400	0-82	73	Ø22,2	Ø44,5	1355
OV32016T1	201,5	226,5	57,5	59,4	3,50	3,81	(930x765x1605)+3x(1340x765x1740)	59400	0-82	73	Ø22,2	Ø44,5	1380
OV32072T1	207	232,5	60	61,7	3,45	3,77	(930x765x1605)+3x(1340x765x1740)	59400	0-82	73	Ø22,2	Ø44,5	1380
OV32128T1	212,5	238,5	62,5	64	3,40	3,73	(930x765x1605)+3x(1340x765x1740)	59400	0-82	73	Ø22,2	Ø44,5	1380
OV32184T1	218	244,5	63,91	65,7	3,41	3,72	(1340x765x1605)+3x(1340x765x1740)	62000	0-82	74	Ø22,2	Ø44,5	1440
OV32240T1	224,5	252	66,15	67,8	3,39	3,72	(1340x765x1605)+3x(1340x765x1740)	62000	0-82	74	Ø22,2	Ø44,5	1515
OV32295T1	229,5	257	68,15	69,7	3,37	3,69	(1340x765x1605)+3x(1340x765x1740)	62000	0-82	74	Ø22,2	Ø44,5	1515
OV32350T1	234,9	263	69,7	70,8	3,37	3,71	4x(1340x765x1740)	64000	0-82	75	Ø22,2	Ø44,5	1515
OV32405T1	240,5	270	71,5	73,3	3,36	3,68	4x(1340x765x1740)	64000	0-82	75	Ø22,2	Ø44,5	1540
OV32460T1	246	276	74	75,6	3,32	3,65	4x(1340x765x1740)	64000	0-82	75	Ø22,2	Ø44,5	1540

# VITOClima 333-S MINI

## VRF klima sistemleri

### Vitoclima 333-S MINI VRF'nin üstünlükleri:

- Vitoclima 333 için özel geliştirilen DC Inverter teknolojisi ile yüksek verimlilik sağlanmıştır, EER 3,97 seviyesine çıkarılmıştır.
- 12,1 kW - 14 kW - 16 kW soğutma kapasiteleri ile geniş ürün yelpazesi sunmaktadır.
- Yeni haberleşme dili CAN Bus sayesinde parazitsiz ve güvenilir bir haberleşme sağlanmıştır.
- Esnek borulama montaj kolaylığı sağlar.  
Toplam boru uzunluğu: 300 m  
Maksimum boru uzunluğu: 120 m  
İç ünite kot farkı: 40\* m
- İşletme dış ortam sıcaklık limitleri;  
Soğutmada -5 °C ~48 °C  
Isıtmada -20 °C ~27 °C'dir.

\* : Dış ünitenin yukarıda monte edildiği durumlarda 50 m'dir.



### VITOClima 333-S MINI VRF klima sistemleri

Model		OV3120T1	OV3140T1	OV3160T1	OV3120T3	OV3140T3	OV3160T3
Kapasite aralığı		4 HP	5 HP	6 HP	4 HP	5 HP	6 HP
Soğutma Kapasitesi	kW	12,1	14	16	12,1	14	16
Isıtma kapasitesi	kW	14	16,5	18,5	14	16,5	18,5
EER	kW/kW	3,97	3,52	3,3	3,97	3,52	3,3
COP	kW/kW	4,28	4,14	3,96	4,28	4,14	3,96
Elektrik bilgileri		220~240V 1Faz~50/60Hz			380~415V 3Faz~50/60Hz		
Maksimum akım/sigorta akımı	A	28,1/32	31,8/32	33,6/40	16/5	16/5	16/5
Çekilen güç	Soğutma	3	3,8	4,5	3,05	3,98	4,85
	Isıtma	3	4	4,6	3,27	3,99	4,67
Hava debisi	m <sup>3</sup> /h	6000	6300	6600	6000	6300	6600
Bağlanabilen maksimum iç ünite sayısı		7	8	9	7	8	9
Soğutucu akışkan şarj miktarı	kg	5	5	5	5	5	5
Ses basıncı seviyesi	dB(A)	53	54	56	55	56	58
Boru bağlantıları	gaz	Ø15,9	Ø15,9	Ø19,05	Ø15,9	Ø15,9	Ø19,05
	sivi	Ø9,52	Ø9,52	Ø9,52	Ø9,52	Ø9,52	Ø9,52
Ünite ölçüleri (GxDxY)	net	900x340x1345					
	brüt	998x458x1515					
Net ağırlık	kg	110	110	110	120	120	120
Brüt ağırlık	kg	120	120	120	130	130	130
İç ünite bağlantı kombinasyonu		%50 - %135					

# VITOClima 333-S SLIM

## VRF klima sistemleri

### Vitoclima 333-S SLIM VRF'nin üstünlükleri:

- Önden atış özelliği, montajda esneklik sağlamakta, kat bazında çözüm sunmaktadır.
- Vitoclima 333 için özel geliştirilen DC Inverter teknolojisi ile optimum enerji verimliliği sağlanmaktadır.
- 22,4 kW - 25 kW - 28 kW soğutma kapasiteleri ile geniş ürün yelpazesi sunmaktadır.
- Yeni haberleşme dili CAN Bus sayesinde parazitsiz ve güvenilir bir haberleşme sağlanmıştır.
- Esnek borulama montaj kolaylığı sağlar. Toplam boru uzunluğu: 250 m Maksimum boru uzunluğu: 100 m İç ünite kot farkı: 40\* m Dış üniteden ilk bransmana olan uzunluğu: 90 m
- İşletme dış ortam sıcaklık limitleri; Soğutmada 10 °C ~52 °C Isıtmada -20 °C ~27 °C'dir.



\* : Dış ünitenin yukarıda monte edildiği durumlarda 50 m'dir.

### VITOClima 333-S SLIM VRF klima sistemleri

Model		OV3224TS1	OV3250TS1	OV3280TS1	
Kapasite aralığı		8 HP	9 HP	10 HP	
Soğutma Kapasitesi	kW	22.4	25	28	
Isıtma kapasitesi	kW	25	28	30	
EER	kW/kW	3.34	3.38	3.37	
COP	kW/kW	3.82	3.81	3.68	
Elektrik bilgileri			380~415V 3Faz~50/60Hz		
Maksimum akım/sigorta akımı	A	25	25	25	
Çekilen güç	Soğutma	kW	6.7	7.4	8.3
	Isıtma	kW	6.54	7.35	8.15
Hava debisi	m <sup>3</sup> /h	9000	9000	9000	
Bağlanabilen maksimum iç ünite sayısı		13	16	16	
Soğutucu akışkan şarj miktarı	kg	60	61	61	
Ses basıncı seviyesi	dB(A)	5.5	6	7.5	
Boru bağlantıları	gaz	mm	Ø22,2	Ø22,2	Ø22,2
	sivi	mm	Ø9,52	Ø9,52	Ø9,52
	net	mm	1098x399x1584	1098x399x1584	1098x399x1584
Ünite ölçüleri (GxDxY)	brüt	mm	1183x473x1785	1183x473x1785	1183x473x1785
Net ağırlık	kg	133	133	160	
Brüt ağırlık	kg	144	144	175	
İç ünite bağlantı kombinasyonu			%50- %135		



# VITOClima 333-S Isı geri kazanımlı

## VRF klima sistemleri

### Vitoclima 333-S Isı geri kazanımlı VRF klima sistemlerinin üstünlükleri:


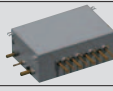
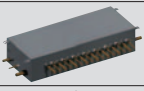
- Tek dış ünite ile eşzamanlı ısıtma ve soğutma imkanı ve mevsimlerden bağımsız optimum iklimlendirme koşullarını sunmaktadır.
- Vitoclima 333 için özel geliştirilen DC inverter teknolojisi mevcuttur.
- 5 dış ünite modülü ile çok sayıda kombinasyon seçeneği ve 64 HP kapasiteye kadar geniş bir ürün yelpazesi sunmaktadır.
- İşletme dış ortam sıcaklık limitleri;  
Soğutmada: -5 °C ~52 °C  
Isıtmada: -20 °C ~24 °C  
Isı geri kazanımlı modda:  
-10 °C ~20 °C'dir.



### VITOClima 333-S Isı geri kazanımlı VRF klima sistemleri












Model		OVHR3224T1	OVHR3280T1	OVHR3335T1	OVHR3400T1	OVHR3450T1	
Kapasite aralığı		8 HP	10 HP	12 HP	14 HP	16 HP	
Soğutma kapasitesi	kW	22,4	28	33,5	40	45	
Isıtma kapasitesi	kW	25	31,5	37,5	45	50	
Hava debisi	m <sup>3</sup> /h	11400	11400	14000	14000	14000	
Cihaz dışı statik basınç	Pa	82	82	82	82	82	
Elektrik bilgileri				380-415V 3N~50/60Hz			
Maksimum akım/sigorta akımı	A	16,3/20	20,9/25	24,7/32	28,8/40	33,2/40	
Çekilen güç	Soğutma	kW	5,2	6,9	8,2	10,6	12,1
	Isıtma	kW	5,3	7,2	8,7	10,8	12,5
Bağlanabilen maksimum iç ünite sayısı		13	16	19	23	26	
Soğutucu akışkan şarj miktarı	kg	6,2	7,1	8,6	10,2	10,5	
Ses basıncı seviyesi	dB(A)	60	61	63	63	63	
Boru bağlantıları	gaz	mm	Ø19,05	Ø22,2	Ø25,4	Ø28,6	
	sıvı	mm	Ø9,52	Ø9,52	Ø12,7	Ø12,7	Ø12,7
	yağ dengeleme	mm	Ø19,05	Ø19,05	Ø19,05	Ø22,2	Ø22,2
Ünite ölçüleri (GxDxY)	net	mm	930x765x1605			1340x765x1605	
	brüt	mm	1010x840x1775			1420x840x1775	
Net ağırlık	kg	225	225	285	360	360	
Brüt ağırlık	kg	235	235	300	375	375	

### HR kutuları, VITOClima 333-S Isı geri kazanımlı VRF klima sistemleri için

Model		VHRNCHS1B	VHRNCHS4B	VHRNCHS8B
				
Maksimum iç ünite bransman sayısı		1	4	8
Her bir bransman için bağlanabilen iç ünite sayısı		8	8	8
Bağlanabilen maksimum iç ünite sayısı		8	32	64
Her bir bransman için maksimum kapasite	kW	14	14	14
Maksimum bağlanabilen iç ünite kapasitesi	kW	14	45	68
Elektrik bilgileri			220-240V 1Faz-50/60Hz	
İç ünite boru bağlantısı	Sıvı	mm	Ø9,52	Ø9,52
	Gaz	mm	Ø15,9	Ø15,9
Dış ünite boru bağlantısı	Yüksek basınç gaz	mm	Ø15,9	Ø22,2
	Sıvı	mm	Ø9,52	Ø12,7
	Alçak basınç gaz	mm	Ø22,2	Ø28,6

# VITOClima 333-S Isı geri kazanımlı

VRF klima sistemleri  
Dış ünite ürün programı

Model		Kapasite	OVHR3224T1 (8 HP)	OVHR3280T1 (10 HP)	OVHR3335T1 (12 HP)	OVHR3400T1 (14 HP)	OVHR3450T1 (16 HP)
	OVHR3224T1	8 HP	●				
	OVHR3280T1	10 HP		●			
	OVHR3335T1	12 HP			●		
	OVHR3400T1	14 HP				●	
	OVHR3450T1	16 HP					●
	OVHR3504T1	18 HP	●	●			
	OVHR3560T1	20 HP		●●			
	OVHR3615T1	22 HP		●	●		
	OVHR3680T1	24 HP		●		●	
	OVHR3730T1	26 HP		●			●
	OVHR3785T1	28 HP			●		●
	OVHR3850T1	30 HP				●	●
	OVHR3900T1	32 HP					●●
	OVHR3960T1	34 HP		●●		●	
	OVHR31010T1	36 HP		●●			●
	OVHR31065T1	38 HP		●	●		●
	OVHR31130T1	40 HP		●		●	●
	OVHR31180T1	42 HP		●			●●
	OVHR31235T1	44 HP			●		●●
	OVHR31300T1	46 HP				●	●●
	OVHR31350T1	48 HP					●●●
	OVHR31410T1	50 HP		●●		●	●
	OVHR31460T1	52 HP		●●			●●
	OVHR31515T1	54 HP		●	●		●●
	OVHR31580T1	56 HP		●		●	●●
	OVHR31630T1	58 HP		●			●●●
	OVHR31685T1	60 HP			●		●●●
	OVHR31750T1	62 HP				●	●●●
	OVHR31800T1	64 HP					●●●●

# VITOClima 333-S Isı geri kazanımlı

## VRF klima sistemleri

### Dış ünite kombinasyonları teknik bilgi tablosu

Elektrik: 380-415 V, 3 Faz-50/60 Hz

Model	Kapasite		Çekilen güç		Boyutlar (GxDxY)	Hava debisi	Maks. cihaz dışı statik basınç	Ses basıncı seviyesi	Boru bağlantı çapı			Ağırlık
	Soğutma	Isıtma	Soğutma	Isıtma					Yüksek basınç gaz	Açık basınç gaz	Sıvı	
	kW	kW	kW	kW					mm	mm	mm	
OVHR3504T1	50,4	56,5	12,1	12,6	2x(930x765x1605)	2x11400	0-82	64	Ø28,6	Ø28,6	Ø15,9	466
OVHR3560T1	56	62,5	13,8	14,6	2x(930x765x1605)	2x11400	0-82	64	Ø28,6	Ø28,6	Ø15,9	466
OVHR3615T1	61,5	69	15,1	16	(930x765x1605)+(1340x765x1605)	11400+14000	0-82	64	Ø28,6	Ø28,6	Ø15,9	535
OVHR3680T1	68	76,5	17,5	18,1	(930x765x1605)+(1340x765x1605)	11400+14000	0-82	65	Ø28,6	Ø28,6	Ø15,9	579
OVHR3730T1	73	81,5	19	19,8	(930x765x1605)+(1340x765x1605)	11400+14000	0-82	65	Ø28,6	Ø31,8	Ø19,05	579
OVHR3785T1	78,5	87,5	20,3	21,2	2x(1340x765x1605)	2x14000	0-82	66	Ø28,6	Ø31,8	Ø19,05	648
OVHR3850T1	85	95	22,7	23,3	2x(1340x765x1605)	2x14000	0-82	66	Ø28,6	Ø31,8	Ø19,05	692
OVHR3900T1	90	100	24,2	25	2x(1340x765x1605)	2x14000	0-82	66	Ø28,6	Ø31,8	Ø19,05	692
OVHR3960T1	96	108	24,4	25,4	2x(930x765x1605)+(1340x765x1605)	2x11400+14000	0-82	67	Ø28,6	Ø31,8	Ø19,05	925
OVHR31010T1	101	113	25,9	27,1	2x(930x765x1605)+(1340x765x1605)	2x11400+14000	0-82	67	Ø31,8	Ø38,1	Ø19,05	812
OVHR31065T1	106,5	119	27,2	28,5	(930x765x1605)+2x(1340x765x1605)	11400+2x14000	0-82	67	Ø31,8	Ø38,1	Ø19,05	881
OVHR31130T1	113	126,5	29,6	30,6	(930x765x1605)+2x(1340x765x1605)	11400+2x14000	0-82	67	Ø31,8	Ø38,1	Ø19,05	925
OVHR31180T1	118	131,5	31,1	32,3	(930x765x1605)+2x(1340x765x1605)	11400+2x14000	0-82	67	Ø31,8	Ø38,1	Ø19,05	925
OVHR31235T1	123,5	137,5	32,4	33,7	3x(1340x765x1605)	3x14000	0-82	68	Ø31,8	Ø38,1	Ø19,05	994
OVHR31300T1	130	145	34,8	35,8	3x(1340x765x1605)	3x14000	0-82	68	Ø31,8	Ø38,1	Ø19,05	1038
OVHR31350T1	135	150	36,3	37,5	3x(1340x765x1605)	3x14000	0-82	68	Ø31,8	Ø38,1	Ø19,05	1038
OVHR31410T1	141	158	36,5	37,9	2x(930x765x1605)+2x(1340x765x1605)	2x11400+2x14000	0-82	69	Ø38,1	Ø44,5	Ø22,2	1158
OVHR31460T1	146	163	38	39,6	2x(930x765x1605)+2x(1340x765x1605)	2x11400+2x14000	0-82	69	Ø38,1	Ø44,5	Ø22,2	1158
OVHR31515T1	151,5	169	39,3	41	(930x765x1605)+3x(1340x765x1605)	11400+3x14000	0-82	69	Ø38,1	Ø44,5	Ø22,2	1227
OVHR31580T1	158	176,5	41,7	43,1	(930x765x1605)+3x(1340x765x1605)	11400+3x14000	0-82	69	Ø38,1	Ø44,5	Ø22,2	1271
OVHR31630T1	163	181,5	43,2	44,8	(930x765x1605)+3x(1340x765x1605)	11400+3x14000	0-82	69	Ø38,1	Ø44,5	Ø22,2	1271
OVHR31685T1	168,5	187,5	44,5	46,2	4x(1340x765x1605)	4x14000	0-82	70	Ø38,1	Ø44,5	Ø22,2	1340
OVHR31750T1	175	195	46,9	48,3	4x(1340x765x1605)	4x14000	0-82	70	Ø38,1	Ø44,5	Ø22,2	1384
OVHR31800T1	180	200	48,4	50	4x(1340x765x1605)	4x14000	0-82	70	Ø38,1	Ø44,5	Ø22,2	1384

# VITOClima 333-S WATER

## VRF klima sistemleri

### Vitoclima 333-S WATER

#### Su soğutmalı VRF klima sistemlerinin üstün özellikleri:

- Su kaynaklı VRF klima sistemleri, dış hava koşullarından bağımsız bir soğutma-ısıtma performansının yanı sıra yüksek verimlilik, enerji tasarrufu, konfor ve uygulamada esneklik sağlamaktadır.
- Özellikle uzun borulamaya gereksinim duyulan yüksek ve büyük binalar için en uygun çözümü sunmaktadır.
- Üniteler bina içinde monte edildiğinden yapıların dış görünüşlerinin estetiği bozulmaz.



### VITOClima 333-S WATER, Su soğutmalı VRF klima sistemleri

Model			Ovw3224T	Ovw3280T1
Kapasite	Sogutma	kW	22,4	28
	Isitma	kW	25	31,5
IPLV		W/W	5,3	5,5
Su debisi		m <sup>3</sup> /h	4,8	6
Ses basıncı seviyesi		dB(A)	54	56
Elektrik bilgileri			320V-460V	380V-415V
Çekilen güç	Sogutma	kW	5,9	6,4
	Isitma	kW	5,45	5,9
Soğutucu akışkan tarafı bağlantı borusu	Gaz	mm	Ø22,2	Ø22,2
	Sıvı	mm	Ø9,52	Ø9,52
Su tarafı bağlantı borusu	Giriş	mm	DN32	DN32
	Çıkış	mm	DN32	DN32
Ünite ölçüleri (GxDxY)	Net	mm	780x550x1000	780x550x1000
Net ağırlık		kg	149	149

Model	Kapasite	Ovw3224T1	Ovw3280T1
Ovw3224T1	8	●	
Ovw3280T1	10		●
Ovw3448T1	16	●●	
Ovw3504T1	18	●	●
Ovw3560T1	20		●●
Ovw3672T1	24	●●●	
Ovw3728T1	26	●●	●
Ovw3784T1	28	●	●●
Ovw3840T1	30		●●●
Ovw3896T1	32	●●●●	
Ovw3952T1	34	●●●	●
Ovw31008T1	36	●●	●●
Ovw31064T1	38	●	●●●
Ovw31120T1	40		●●●●

# VITOClima 333-S

## İç ünite ürün programı

İç üniteler		2,2	2,5	2,8	3,2	3,6	4	4,5	5	5,6	6,3	7,1	8	9	10	11,2	12,5	14	16	22,4	28	45	
Duvar tipi iç ünite		•		•		•		•	•	•	•	•											
	 Shine serisi	•		•		•		•	•	•	•	•											
Gizli tavan tipi kanallı iç ünite	 Yüksek statik basınçlı									•	•	•	•	•	•	•	•	•			•	•	
	 Düşük statik basınçlı	•	•	•	•	•	•	•															
	 Slim serisi	•	•	•	•	•	•	•	•	•	•	•	•										
Kaset tipi iç ünite	 4 yön			•		•		•	•	•	•	•	•	•	•	•	•	•	•				
	 4 yön Kompakt	•		•		•		•	•	•													
	 2 yön			•		•		•	•	•	•	•											
	 Tek yön	•		•		•		•	•														
Yer tavan tipi iç ünite				•		•		•		•	•		•		•	•	•						
Salon tipi iç ünite															•			•					
Taze havalı iç ünite																		•		•	•	•	

Not: Her kapasite iç ünite satış programında bulunmayabilir. Bilgi için satış temsilcinize danışınız.

# VITOClima 333-S İç üniteler

## Duvar tipi iç üniteler

### Genel özellikler:

- Geniş üfleme açısı ile homojen hava dağılımı
- Üçlü filtre ile daha iyi hava temizleme
- Soğuk hava önleme işletimi
- Standart kablosuz kumanda
- Estetik tasarım SHINE serisi



### VITOClima 333-S Duvar tipi VRF iç ünite

Model			WV3022M1	WV3028M1	WV3036M1	WV3045M1	WV3056M1	WV3071M1
Soğutma kapasitesi	kW		2.2	2.8	3.6	4.5	5.6	7.1
Isıtma kapasitesi	kW		2.5	3.2	4.0	5.0	6.3	7.5
Hava debisi	m <sup>3</sup> /h		500	500	630	630	750	750
Ses basıncı seviyesi	(Y/D)	dB(A)	38/30	38/30	44/38	44/38	44/38	44/38
Elektrik bilgileri			220~240V 1Faz~50/60Hz					
Çekilen güç	Soğutma	W	40	40	60	60	70	70
	Isıtma	W	40	40	60	60	70	70
Boru çapları	Gaz	mm	Ø9.52	Ø9.52	Ø12.7	Ø12.7	Ø15.87	Ø15.87
		inch	3/8	3/8	1/2	1/2	5/8	5/8
	Sıvı	mm	Ø6.35	Ø6.35	Ø6.35	Ø6.35	Ø9.52	Ø9.52
		inch	1/4	1/4	1/4	1/4	3/8	3/8
Drenaj borusu	Dış çap	mm	Ø28	Ø28	Ø28	Ø28	Ø28	Ø28
	Kalınlık	mm	4	4	4	4	4	4
Cihaz boyutları (GxDxY)	Net	mm	843x180x275	843x180x275	940x200x298	940x200x298	1008x221x319	1008x221x319
	Brüt	mm	973x258x370	973x258x370	1068x288x395	1068x288x395	1131x398x328	1131x398x328
Ağırlık	Net	kg	10.0	10.0	12.5	12.5	15.0	15.0
	Brüt	kg	12.5	12.5	15.5	15.5	18.5	18.5

### VITOClima 333-S Duvar tipi VRF iç ünite, SHINE serisi

Model			WV3022M3	WV3028M3	WV3036M3	WV3045M3	WV3056M3	WV3071M3
Soğutma kapasitesi	kW		2.2	2.8	3.6	4.5	5.6	7.1
Isıtma kapasitesi	kW		2.5	3.2	4.0	5.0	6.3	7.5
Hava debisi	m <sup>3</sup> /h		500	500	630	630	750	750
Ses basıncı seviyesi	(Y/D)	dB(A)	38/30	38/30	44/38	44/38	44/38	44/38
Elektrik bilgileri			220~240V 1Faz~50/60Hz					
Çekilen güç	Soğutma	W	40	40	60	60	70	70
	Isıtma	W	40	40	60	60	70	70
Boru çapları	Gaz	mm	Ø9.52	Ø9.52	Ø12.7	Ø12.7	Ø15.87	Ø15.87
		inch	3/8	3/8	1/2	1/2	5/8	5/8
	Sıvı	mm	Ø6.35	Ø6.35	Ø6.35	Ø6.35	Ø9.52	Ø9.52
		inch	1/4	1/4	1/4	1/4	3/8	3/8
Drenaj borusu	Dış çap	mm	Ø20	Ø20	Ø20	Ø20	Ø30	Ø30
	Kalınlık	mm	1.5	1.5	1.5	1.5	1.5	1.5
Cihaz boyutları (GxDxY)	Net	mm	843x180x275	843x180x275	940x200x298	940x200x298	1008x221x319	1008x221x319
	Brüt	mm	973x258x370	973x258x370	1068x288x395	1068x288x395	1131x398x328	1131x398x328
Ağırlık	Net	kg	10.0	10.0	12.5	12.5	15.0	15.0
	Brüt	kg	12.5	12.5	15.0	15.0	18.5	18.5

# VITOClima 333-S

## Tek yöne üflemleri kaset tipi iç üniter

### Genel özellikler:

- Konforlu ve dengeli hava dağılımı
- Yıkabilir uzun ömürlü filtre
- Kondens suyunu 1 m'ye basabilen drenaj pompası
- Standart kablolu kumanda



### VITOClima 333-S Tek yön kaset tipi VRF iç ünite

Model		CV1E3022M1	CV1E3028M1	CV1E3036M1	CV1E3045M1	CV1E3050M1
Soğutma kapasitesi	kW	2.2	2.8	3.6	4.5	5.0
Isıtma kapasitesi	kW	2.5	3.2	4.0	5.0	5.6
Hava debisi	m <sup>3</sup> /h	600	600	600	830	830
Ses basıncı seviyesi	dB(A)	36	36	37	40	40
Elektrik bilgileri		220~240V 1Faz~50/60Hz				
Çekilen güç	Soğutma	W	30	30	45	45
	Isıtma	W	30	30	30	45
Boru çapları	Gaz	mm	Ø9,52	Ø9,52	Ø12,7	Ø12,7
		inch	3/8	3/8	1/2	1/2
	Sıvı	mm	Ø6,35	Ø6,35	Ø6,35	Ø6,35
		inch	1/4	1/4	1/4	1/4
Drenaj borusu	Dış çap	mm	Ø25	Ø25	Ø25	Ø25
	Kalınlık	mm	2.5	2.5	2.5	2.5
Cihaz boyutları (GxDxY)	Net	mm	987x385x178	987x385x178	987x385x178	987x385x178
	Brüt	mm	1307x501x310	1307x501x310	1307x501x310	1307x501x310
Panel boyutları (GxDxY)	Net	mm	1200x460x55	1200x460x55	1200x460x55	1200x460x55
	Brüt	mm	1265x536x118	1265x536x118	1265x536x118	1265x536x118
Net ağırlık	Ünite	kg	21	21	22	22
	Panel	kg	4.2	4.2	4.2	4.2
Brüt ağırlık	Ünite	kg	27	27	27	27
	Panel	kg	6	6	6	6

Not 1: Her kapasite iç ünite satış programında bulunmayabilir. Bilgi için satış temsilcinize danışınız.

Not 2: Asma tavan yüksekliğinin 220 mm olmasına dikkat edilmelidir.

# VITOClima 333-S

İki yöne üflemleri kaset tipi iç üniteler

## Genel özellikler:

- Konforlu ve dengeli hava dağılımı
- Yıkanebilir uzun ömürlü filtre
- Kondens suyunu 1 m'ye basabilen drenaj pompası
- Standart kablolu kumanda
- Şık tasarım



## VITOClima 333-S İki yön kaset tipi VRF iç ünite

Model		CV2E3028M1	CV2E3036M1	CV2E3045M1	CV2E3050M1	CV2E3056M1	CV2E3063M1	CV2E3071M1	
Soğutma kapasitesi	kW	2.8	3.6	4.5	5.0	5.6	6.3	7.1	
Isıtma kapasitesi	kW	3.2	4.0	5.0	5.6	6.3	7.1	8.0	
Hava debisi	m <sup>3</sup> /h	830	830	830	830	1100	1100	1100	
Ses basıncı seviyesi	dB(A)	35	35	35	35	39	39	39	
Elektrik bilgileri		220~240V 1Faz~50/60Hz							
Çekilen güç	Soğutma	W	55	55	55	103	103	103	
	Isıtma	W	55	55	55	103	103	103	
Boru çapları	Gaz	mm	Ø9,52	Ø12,7	Ø12,7	Ø12,7	Ø15,9	Ø15,9	Ø15,9
		inch	3/8	1/2	1/2	1/2	5/8	5/8	5/8
	Sıvı	mm	Ø6,35	Ø6,35	Ø6,35	Ø6,35	Ø9,52	Ø9,52	Ø9,52
		inch	1/4	1/4	1/4	1/4	3/8	3/8	3/8
Drenaj borusu	Dış çap	mm	Ø25	Ø25	Ø25	Ø25	Ø25	Ø25	
	Kalınlık	mm	2.5	2.5	2.5	2.5	2.5	2.5	
Cihaz boyutları (GxDxY)	Net	mm	1200x520x340	1200x520x340	1200x520x340	1200x520x340	1200x520x340	1200x520x340	
	Brüt	mm	1520x655x415	1520x655x415	1520x655x415	1520x655x415	1520x655x415	1520x655x415	
Panel boyutları (GxDxY)	Net	mm	1443x630x33	1443x630x33	1443x630x33	1443x630x33	1443x630x33	1443x630x33	
	Brüt	mm	1575x765x105	1575x765x105	1575x765x105	1575x765x105	1575x765x105	1575x765x105	
Net ağırlık	Ünite	kg	40,5	40,5	40,5	40,5	43	43	
	Panel	kg	7	7	7	7	7	7	
Brüt ağırlık	Ünite	kg	52,5	52,5	52,5	52,5	55	55	
	Panel	kg	11	11	11	11	11	11	

Not: Her kapasite için ünite satış programında bulunmayabilir. Bilgi için satış temsilcinize danışınız.



# VITOClima 333-S

## Dört yöne üflemlili kaset tipi iç üniteler

### Genel özellikler:

- Konforlu ve dengeli hava dağılımı
- Yıkanebilir uzun ömürlü filtre
- Kondens suyunu 1 m'ye basabilen drenaj pompası
- Standart kablolu kumanda
- Kompakt ölçüler ile küçük montaj yerlerinde kolaylık.



### VITOClima 333-S Dört yön kaset tipi VRF iç ünite (650x650 mm panel), Kompakt seri

Model		CV4E3022M1	CV4E3028M1	CV4E3036M1	CV4E3045M1	CV4E3050M1	CV4E3056M1	
Soğutma kapasitesi	kW	2.2	2.8	3.6	4.5	5.0	5.6	
Isıtma kapasitesi	kW	2.5	3.2	4.0	5.0	5.6	6.3	
Hava debisi	m <sup>3</sup> /h	600	600	600	700	700	700	
Ses basıncı seviyesi	dB(A)	41	41	41	45	45	45	
Elektrik bilgileri		220~240V 1Faz~50/60Hz						
Çekilen güç	Soğutma	W	35	35	35	45	45	
	Isıtma	W	35	35	35	45	45	
Boru çapları	Gaz	mm	Ø9,52	Ø9,52	Ø12,7	Ø12,7	Ø12,7	Ø15,9
		inch	3/8	3/8	1/2	1/2	1/2	5/8
	Sıvı	mm	Ø6,35	Ø6,35	Ø6,35	Ø6,35	Ø9,52	Ø9,52
		inch	1/4	1/4	1/4	1/4	3/8	3/8
Drenaj borusu	Dış çap	mm	Ø25	Ø25	Ø25	Ø25	Ø25	
	Kalınlık	mm	2,5	2,5	2,5	2,5	2,5	
Cihaz boyutları (GxDxY)	Net	mm	596x596x240	596x596x240	596x596x240	596x596x240	596x596x240	
	Brüt	mm	733x733x300	733x733x300	733x733x300	733x733x300	733x733x300	
Panel boyutları (GxDxY)	Net	mm	650x650x50	650x650x50	650x650x50	650x650x50	650x650x50	
	Brüt	mm	763x763x105	763x763x105	763x763x105	763x763x105	763x763x105	
Net ağırlık	Ünite	kg	20,5	20,5	20,5	20,5	20,5	
	Panel	kg	3,5	3,5	3,5	3,5	3,5	
Brüt ağırlık	Ünite	kg	25,5	25,5	25,5	25,5	25,5	
	Panel	kg	5	5	5	5	5	

Not: Her kapasite iç ünite satış programında bulunmayabilir. Bilgi için satış temsilcinize danışınız.

# VITOClima 333-S

## Dört yöne üfleme kaset tipi iç üniteler

### Genel özellikler:

- Dört yöne üfleme ile dengeli ve konforlu hava dağılımı
- Yıkanebilir uzun ömürlü filtre
- Kondens suyunu 1 m'ye basabilen drenaj pompası
- Standart kablolu kumanda
- DC Motor ile ultra düşük ses seviyesi ve yüksek verimlilik



### VITOClima 333-S Dört yön kaset tipi VRF iç ünite

Model		CV43028M1	CV43036M1	CV43045M1	CV43050M1	CV43056M1	
Soğutma kapasitesi	kW	2.8	3.6	4.5	5.0	5.6	
Isıtma kapasitesi	kW	3.2	4.0	5.0	5.6	6.3	
Hava debisi	m <sup>3</sup> /h	750	750	750	830	1000	
Ses basıncı seviyesi	dB(A)	36	36	36	36	37	
Elektrik bilgileri				220~240V 1Faz-50/60Hz			
Çekilen güç	Soğutma	W	48	48	50	59	
	Isıtma	W	48	48	48	50	59
Boru çapları	Gaz	mm	Ø9,52	Ø12,7	Ø12,7	Ø12,7	Ø15,9
		inch	3/8	1/2	1/2	1/2	5/8
	Sıvı	mm	Ø6,35	Ø6,35	Ø6,35	Ø6,35	Ø9,52
		inch	1/4	1/4	1/4	1/4	3/8
Drenaj borusu	Dış çap	mm	Ø25	Ø25	Ø25	Ø25	Ø25
	Kalınlık	mm	2,5	2,5	2,5	2,5	2,5
Cihaz boyutları (GxDxY)	Net	mm	840x840x190	840x840x190	840x840x190	840x840x190	840x840x240
	Brüt	mm	963x963x272	963x963x272	963x963x272	963x963x272	963x963x325
Panel boyutları (GxDxY)	Net	mm	950x950x65	950x950x65	950x950x65	950x950x65	950x950x65
	Brüt	mm	1033x1038x133	1033x1038x133	1033x1038x133	1033x1038x133	1033x1038x133
Net ağırlık	Ünite	kg	25	25	25	25	30
	Panel	kg	7	7	7	7	7
Brüt ağırlık	Ünite	kg	29,5	29,5	29,5	29,5	34,5
	Panel	kg	11	11	11	11	11

# VITOClima 333-S

## Dört yöne üflemlerli kaset tipi iç üniter

### VITOClima 333-S Dört yön kaset tipi VRF iç ünite

Model		CV43063M1	CV43071M1	CV43080M1	CV43090M1	CV43100M1	
Soğutma kapasitesi	kW	6.3	7.1	8.0	9.0	10.0	
Isıtma kapasitesi	kW	7.1	8.0	9.0	10.0	11.2	
Hava debisi	m <sup>3</sup> /h	1000	1180	1180	1500	1500	
Ses basıncı seviyesi	dB(A)	37	37	37	40	40	
Elektrik bilgileri		220-240V 1Faz-50/60Hz					
Çekilen güç	Soğutma	W	59	68	68	98	98
	Isıtma	W	59	68	68	98	98
Boru çapları	Gaz	mm	Ø15,9	Ø15,9	Ø15,9	Ø15,9	Ø15,9
		inch	5/8	5/8	5/8	5/8	5/8
	Sıvı	mm	Ø9,52	Ø9,52	Ø9,52	Ø9,52	Ø9,52
		inch	3/8	3/8	3/8	3/8	3/8
Drenaj borusu	Diş çap	mm	Ø25	Ø25	Ø25	Ø25	
	Kalınlık	mm	2.5	2.5	2.5	2.5	
Cihaz boyutları (GxDxY)	Net	mm	840x840x240	840x840x240	840x840x240	840x840x320	840x840x320
	Brüt	mm	963x963x325	963x963x325	963x963x325	963x963x409	963x963x409
Panel boyutları (GxDxY)	Net	mm	950x950x65	950x950x65	950x950x65	950x950x65	950x950x65
	Brüt	mm	1033x1038x133	1033x1038x133	1033x1038x133	1033x1038x133	1033x1038x133
Net ağırlık	Ünite	kg	30	30	30	35	35
	Panel	kg	7	7	7	7	7
Brüt ağırlık	Ünite	kg	34.5	34.5	34.5	40	40
	Panel	kg	11	11	11	11	11

### VITOClima 333-S Dört yön kaset tipi VRF iç ünite

Model		CV43112M1	CV43125M1	CV43140M1	CV43160M1	
Soğutma kapasitesi	kW	11.2	12.5	14.0	16.0	
Isıtma kapasitesi	kW	12.5	14.0	16.0	17.5	
Hava debisi	m <sup>3</sup> /h	1700	1860	1860	2100	
Ses basıncı seviyesi	dB(A)	41	43	43	47	
Elektrik bilgileri		220-240V 1Faz-50/60Hz				
Çekilen güç	Soğutma	W	110	110	110	135
	Isıtma	W	110	110	110	135
Boru çapları	Gaz	mm	Ø15,9	Ø15,9	Ø15,9	Ø15,9
		inch	5/8	5/8	5/8	5/8
	Sıvı	mm	Ø9,52	Ø9,52	Ø9,52	Ø9,52
		inch	3/8	3/8	3/8	3/8
Drenaj borusu	Diş çap	mm	Ø25	Ø25	Ø25	Ø25
	Kalınlık	mm	2.5	2.5	2.5	2.5
Cihaz boyutları (GxDxY)	Net	mm	840x840x320	840x840x320	840x840x320	910x910x293
	Brüt	mm	963x963x409	963x963x409	963x963x409	1023x993x375
Panel boyutları (GxDxY)	Net	mm	950x950x65	950x950x65	950x950x65	1040x1040x65
	Brüt	mm	1033x1038x133	1033x1038x133	1033x1038x133	1137x1137x140
Net ağırlık	Ünite	kg	35	35	35	45
	Panel	kg	7	7	7	7.5
Brüt ağırlık	Ünite	kg	40	40	40	56.5
	Panel	kg	11	11	11	11.5

Not: Her kapasite için ünite satış programında bulunmayabilir. Bilgi için satış temsilcinize danışınız.

# VITOClima 333-S

Gizli tavan tipi kanallı iç üniteler  
Düşük statik basınç, slim tip

## Genel özellikler:

- Yüksek verimli DC Inverter motor
- Sessiz
- Kablolulu kumanda standart
- İnce & küçük ünite tasarımı  
(200 mm yükseklik & 450 mm derinlik)



## VITOClima 333-S Gizli tavan tipi kanallı VRF iç ünite, slim tip

Model		DVS3022M1	DVS3025M1	DVS3028M1	DVS3032M1	DVS3036M1	DVS3040M1	
Soğutma kapasitesi	kW	2.2	2.5	2.8	3.2	3.6	4.0	
Isıtma kapasitesi	kW	2.5	2.8	3.2	3.6	4.0	4.5	
Hava debisi	m <sup>3</sup> /h	450	450	450	550	550	750	
Dış statik basınç	Pa	0/0~15	0/0~15	0/0~15	0/0~15	0/0~15	0/0~15	
Ses basıncı seviyesi	dB(A)	30	30	30	31	31	33	
Elektrik bilgileri		220~240V 1Faz~50/60Hz						
Çekilen güç	Soğutma	W	25	25	25	30	35	
	Isıtma	W	25	25	25	30	35	
Boru çapları	Gaz	mm	Ø9.52	Ø9.52	Ø9.52	Ø12.7	Ø12.7	Ø12.7
		inch	3/8	3/8	3/8	1/2	1/2	1/2
	Sıvı	mm	Ø6.35	Ø6.35	Ø6.35	Ø6.35	Ø6.35	Ø6.35
		inch	1/4	1/4	1/4	1/4	1/4	1/4
Drenaj borusu	Dış çap	mm	Ø25	Ø25	Ø25	Ø25	Ø25	
	Kalınlık	mm	2.5	2.5	2.5	2.5	2.5	
Cihaz boyutları (GxDxY)	Net	mm	710x450x200	710x450x200	710x450x200	710x450x200	1010x450x200	
	Brüt	mm	1003x551x285	1003x551x285	1003x551x285	1003x551x285	1303x551x285	
Ağırlık	Net	kg	18.5	18.5	18.5	19.5	23.5	
	Brüt	kg	22	22	22	23	28	

## VITOClima 333-S Gizli tavan tipi kanallı VRF iç ünite, slim tip

Model		DVS3045M1	DVS3050M1	DVS3056M1	DVS3063M1	DVS3071M1	
Soğutma kapasitesi	kW	4.5	5.0	5.6	6.3	7.2	
Isıtma kapasitesi	kW	5.0	5.6	6.3	7.1	8.0	
Hava debisi	m <sup>3</sup> /h	750	750	850	850	1100	
Dış statik basınç	Pa	0/0~15	0/0~15	0/0~15	0/0~15	0/0~15	
Ses basıncı seviyesi	dB(A)	33	33	35	35	37	
Elektrik bilgileri		220~240V 1Faz~50/60Hz					
Çekilen güç	Soğutma	W	35	35	45	50	
	Isıtma	W	35	35	45	50	
Boru çapları	Gaz	mm	Ø12.7	Ø12.7	Ø15.9	Ø15.9	Ø15.9
		inch	1/2	1/2	5/8	5/8	5/8
	Sıvı	mm	Ø6.35	Ø6.35	Ø9.52	Ø9.52	Ø9.52
		inch	1/4	1/4	3/8	3/8	3/8
Drenaj borusu	Dış çap	mm	Ø25	Ø25	Ø25	Ø25	
	Kalınlık	mm	2.5	2.5	2.5	2.5	
Cihaz boyutları (GxDxY)	Net	mm	1010x450x200	1010x450x200	1010x450x200	1010x450x200	1310x450x200
	Brüt	mm	1303x551x285	1303x551x285	1303x551x285	1303x551x285	1303x551x285
Ağırlık	Net	kg	23.5	23.5	24.5	24.5	30.5
	Brüt	kg	28	28	29	29	36

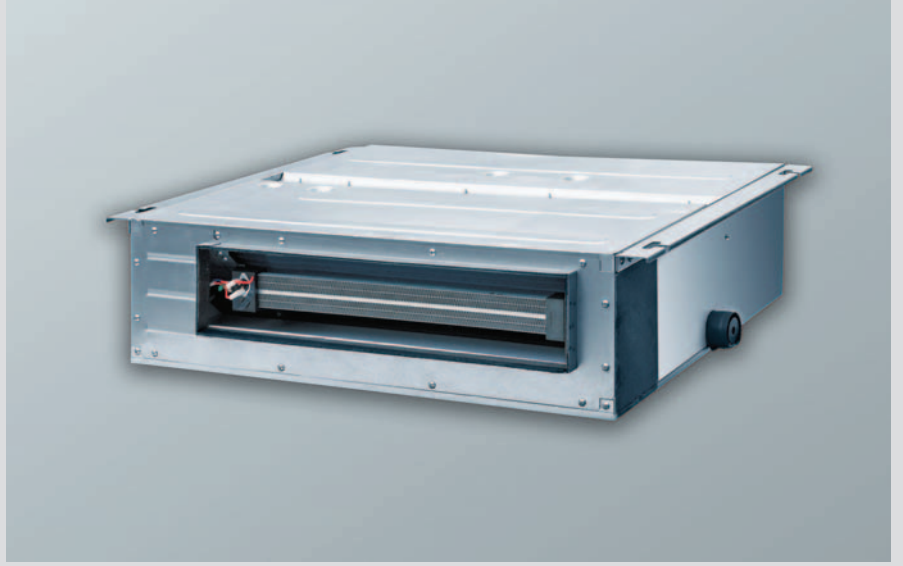
Not: Her kapasite için ünite satış programında bulunmayabilir. Bilgi için satış temsilcinize danışınız.

# VITOClima 333-S

Gizli tavan tipi kanallı iç üniteler  
Düşük statik basınç

## Genel özellikler:

- Düşük statik basınç ile düşük ses seviyesi
- Standart kablolu kumanda
- Kompakt ölçüleri sayesinde küçük montaj boşluklarında bile kolay montaj
- 200 mm cihaz yüksekliği
- Drenaj pompası standart



## VITOClima 333-S Gizli tavan tipi kanallı VRF iç ünite, düşük statik basınç

Model		DVL3022M1	DVL3025M1	DVL3028M1	DVL3032M1	DVL3036M1	DVL3040M1	DVL3045M1	
Soğutma kapasitesi	kW	2.2	2.5	2.8	3.2	3.6	4.0	4.5	
Isıtma kapasitesi	kW	2.5	2.8	3.2	3.6	4.0	4.5	5.0	
Hava debisi	m <sup>3</sup> /h	450	450	450	550	550	700	700	
Dış statik basınç	Pa	15/0~30	15/0~30	15/0~30	15/0~30	15/0~30	15/0~30	15/0~30	
Ses basıncı seviyesi	dB(A)	31	31	31	32	32	33	33	
Elektrik bilgileri		220~240V 1Faz~50/60Hz							
Çekilen güç	Soğutma	W	35	35	35	43	43	52	52
	Isıtma	W	35	35	35	43	43	52	52
Boru çapları	Gaz	mm	Ø9.52	Ø9.52	Ø9.52	Ø12.7	Ø12.7	Ø12.7	Ø12.7
		inch	3/8	3/8	3/8	1/2	1/2	1/2	1/2
	Sıvı	mm	Ø6.35	Ø6.35	Ø6.35	Ø6.35	Ø6.35	Ø6.35	Ø6.35
		inch	1/4	1/4	1/4	1/4	1/4	1/4	1/4
Drenaj borusu	Dış çap	mm	Ø25	Ø25	Ø25	Ø25	Ø25	Ø25	
	Kalınlık	mm	2.5	2.5	2.5	2.5	2.5	2.5	
Cihaz boyutları (GxDxY)	Net	mm	700x615x200	700x615x200	700x615x200	700x615x200	700x615x200	900x615x200	900x615x200
	Brüt	mm	893x743x305	893x743x305	893x743x305	893x743x305	893x743x305	1123x743x305	1123x743x305
Ağırlık	Net	kg	22	22	22	22	22	27	27
	Brüt	kg	27	27	27	28	28	33	33

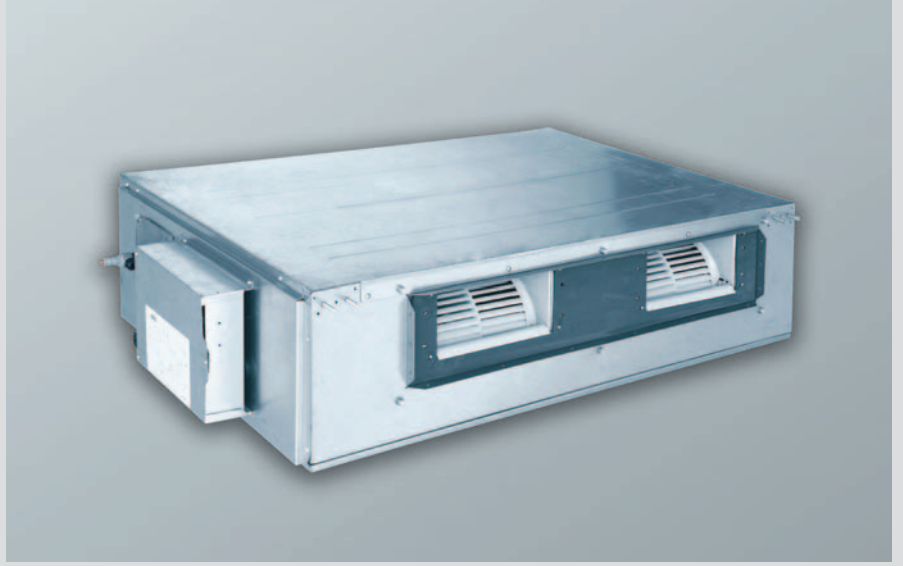
Not: Her kapasite için ünite satış programında bulunmayabilir. Bilgi için satış temsilcinize danışınız.

# VITOClima 333-S

Gizli tavan tipi kanallı iç üniteler  
Yüksek statik basınç

## Genel özellikler:

- 150 Pa statik basınç ile uzun kanal mesafelerine uygunluk
- Kablolulu kumanda standart
- Kolay montaj
- Kolay bakım
- 14 kW'a kadar drenaj pompası standart



## VITOClima 333-S Gizli tavan tipi kanallı VRF iç ünite, yüksek statik basınç

Model		DVH3056M1	DVH3063M1	DVH3071M1	DVH3080M1	DVH3090M1	DVH3100M1
Soğutma kapasitesi	kW	5.6	6.3	7.1	8.0	9.0	10.0
Isıtma kapasitesi	kW	6.3	7.1	8.0	9.0	10.0	11.2
Hava debisi	m <sup>3</sup> /h	1100	1100	1100	1100	1700	1700
Dış statik basınç	Pa	70/0~100	70/0~100	70/0~100	70/0~100	70/0~100	70/0~100
Ses basıncı seviyesi	dB(A)	44	44	45	45	46	46
Elektrik bilgileri		220~240V 1Faz~50/60Hz					
Çekilen güç	Soğutma	W	120	120	130	130	200
	Isıtma	W	120	120	130	130	200
Boru çapları	Gaz	mm	Ø15,9	Ø15,9	Ø15,9	Ø15,9	Ø15,9
		inch	5/8	5/8	5/8	5/8	5/8
	Sıvı	mm	Ø9,52	Ø9,52	Ø9,52	Ø9,52	Ø9,52
		inch	3/8	3/8	3/8	3/8	3/8
Drenaj borusu	Dış çap	mm	Ø25	Ø25	Ø25	Ø25	
	Kalınlık	mm	2.5	2.5	2.5	2.5	
Cihaz boyutları (GxDxY)	Net	mm	1271x558x268	1271x558x268	1271x558x268	1229x775x290	1229x775x290
	Brüt	mm	1348x597x283	1348x597x283	1348x597x283	1338x877x305	1338x877x305
Ağırlık	Net	kg	35	35	35	47	47
	Brüt	kg	40	40	40	54	54

## VITOClima 333-S Gizli tavan tipi kanallı VRF iç ünite, yüksek statik basınç

Model		DVH3112M1	DVH3125M1	DVH3140M1	DVH3224T1	DVH3280T1
Soğutma kapasitesi	kW	11.2	12.5	14.0	22.4	28.0
Isıtma kapasitesi	kW	12.5	14.0	16.0	25.0	31.0
Hava debisi	m <sup>3</sup> /h	1700	2000	2000	4000	4400
Dış statik basınç	Pa	70/0~100	70/0~100	70/0~100	150/50~200	150/50~200
Ses basıncı seviyesi	dB(A)	46	48	48	54	55
Elektrik bilgileri		220~240V 1Faz~50/60Hz				
Çekilen güç	Soğutma	W	200	220	800	900
	Isıtma	W	200	220	220	800
Boru çapları	Gaz	mm	Ø15,9	Ø15,9	Ø15,9	Ø19,05
		inch	5/8	5/8	5/8	3/4
	Sıvı	mm	Ø9,52	Ø9,52	Ø9,52	Ø9,52
		inch	3/8	3/8	3/8	3/8
Drenaj borusu	Dış çap	mm	Ø25	Ø25	Ø30	
	Kalınlık	mm	2.5	2.5	2.5	
Cihaz boyutları (GxDxY)	Net	mm	1229x775x290	1229x775x290	1483x791x385	1686x870x450
	Brüt	mm	1338x877x305	1338x877x305	1338x877x305	1758x983x470
Ağırlık	Net	kg	47	47	82	105
	Brüt	kg	54	54	54	54

Not: Her kapasite için ünite satış programında bulunmayabilir. Bilgi için satış temsilcinize danışınız.

# VITOClima 333-S

## Taze havalı iç üniteler

### Genel özellikler:

- Vitoclima 333-S dış ünitelere bağlanabilir (üstten atışlı dış ünite modelleri)
- İklimlendirme ve taze hava ihtiyacı aynı anda karşılanır.
- Kablolukumanda
- Düşük ilk yatırım ve işletme maliyeti



### VITOClima 333-S Taze havalı VRF iç ünite

Model		FAV3140M1	FAV3224T1	FAV3280T1	FAV3280T2	FAV3450T1	
Soğutma kapasitesi	kW	14,0	22,4	28,0	28,0	45,0	
Isıtma kapasitesi	kW	10,0	16,0	20,0	20,0	32,0	
Hava debisi	m <sup>3</sup> /h	1200	2000	2500	3000	4000	
Dış statik basınç	Standart	Pa	150	200	200	200	
	Opsiyonel	Pa	200	300	300	300	
Ses basıncı seviyesi	dB(A)	42	47	48	51	58	
Elektrik bilgileri		220~240V 1N~50Hz	380~415V 3N~50Hz	380~415V 3N~50Hz	380~415V 3N~50Hz	380~415V 3N~50Hz	
Çekilen güç	Soğutma	W	360	740	760	1060	1240
	Isıtma	W	360	740	760	1060	1240
Boru çapları	Gaz	mm	Ø15,9	Ø19,05	Ø22,2	Ø22,2	Ø28,6
		inch	5/8	3/4	7/8	7/8	9/8
	Sıvı	mm	Ø9,52	Ø9,52	Ø9,52	Ø9,52	Ø12,7
		inch	3/8	3/8	3/8	3/8	1/2
Drenaj borusu	Dış çap	mm	Ø25	Ø25	Ø25	Ø25	
	Kalınlık	mm	2,5	2,5	2,5	2,5	
Cihaz boyutları (GxDxY)	Net	mm	1463x756x300	1500x1000x500	1500x1000x500	1500x1000x500	1700x1100x650
	Brüt	mm	1514x785x360	1840x1200x673	1840x1200x673	1840x1200x673	1890x1460x835
Ağırlık	Net	kg	63,5	130	134	134	208
	Brüt	kg	71	182	188	188	266

Not: Her kapasite iç ünite satış programında bulunmayabilir. Bilgi için satış temsilcinize danışınız.

# VITOClima 333-S

## Yer tavan tipi iç üniteler

### Genel özellikler:

- Hem zemin hem de tavana montaj imkanı ile her proje için çözüm sunar.
- Geniş kapasite aralığı
- Standart kablosuz kumanda



### VITOClima 333-S Yer tavan tipi VRF iç ünite

Model		FCV3028M1	FCV3036M1	FCV3050M1	FCV3063M1	FCV3071M1
Soğutma kapasitesi	kW	2.8	3.6	5.0	6.3	7.1
Isıtma kapasitesi	kW	3.2	4.0	5.6	7.1	8.0
Hava debisi	m <sup>3</sup> /h	650	650	950	1400	1400
Ses basıncı seviyesi	dB(A)	36	36	42	44	44
Elektrik bilgileri		220~240V 1Faz~50/60Hz				
Çekilen güç	Soğutma	W	40	40	50	75
	Isıtma	W	40	40	50	75
Boru çapları	Gaz	mm	Ø9.52	Ø12.7	Ø12.7	Ø15.9
		inch	3/8	1/2	1/2	5/8
	Sıvı	mm	Ø6.35	Ø6.35	Ø6.35	Ø9.52
		inch	1/4	1/4	1/4	3/8
Drenaj borusu	Dış çap	mm	Ø17	Ø17	Ø17	Ø17
	Kalınlık	mm	1.5	1.5	1.5	1.5
Cihaz boyutları (GxDxY)	Net	mm	1220x700x225	1220x700x225	1220x700x225	1420x700x245
	Brüt	mm	1343x823x315	1343x823x315	1343x823x315	1548x828x315
Ağırlık	Net	kg	40	40	40	50
	Brüt	kg	49	49	49	58

### VITOClima 333-S Yer tavan tipi VRF iç ünite

Model		FCV3090M1	FCV3112M1	FCV3125M1	FCV3140M1
Soğutma kapasitesi	kW	9.0	11.2	12.5	14.0
Isıtma kapasitesi	kW	10.0	12.5	14.0	16.0
Hava debisi	m <sup>3</sup> /h	1600	2000	2000	2000
Ses basıncı seviyesi	dB(A)	50	52	52	52
Elektrik bilgileri		220~240V 1Faz~50/60Hz			
Çekilen güç	Soğutma	W	140	160	160
	Isıtma	W	140	160	160
Boru çapları	Gaz	mm	Ø15.9	Ø15.9	Ø15.9
		inch	5/8	5/8	5/8
	Sıvı	mm	Ø9.52	Ø9.52	Ø9.52
		inch	3/8	3/8	3/8
Drenaj borusu	Dış çap	mm	Ø17	Ø17	Ø17
	Kalınlık	mm	1.5	1.5	1.5
Cihaz boyutları (GxDxY)	Net	mm	1420x700x245	1700x700x245	1700x700x245
	Brüt	mm	1548x828x315	1828x828x345	1828x828x345
Ağırlık	Net	kg	50	60	60
	Brüt	kg	58	68	68

Not: Her kapasite için ünite satış programında bulunmayabilir. Bilgi için satış temsilcinize danışınız.



# VITOClima 333-S İç üniteler

## Salon tipi iç üniteler

### Genel özellikler:

- Geniş ve yüksek tavanlı mekânlarda konforlu ve kolay çözüm
- Şık tasarım
- Standart kablosuz kumanda
- Kolay montaj



### VITOClima 333-S Salon tavan tipi VRF iç ünite

Model		FSV3100M1	FSV3140M1
Soğutma kapasitesi	kW	10.0	14.0
Isıtma kapasitesi	kW	11.0	15.0
Hava debisi	m <sup>3</sup> /h	1800	1800
Ses basıncı seviyesi	(Y) dB(A)	50	50
Elektrik bilgileri		220~240V 1Faz~50/60Hz	
Çekilen güç	Soğutma	W	200
	Isıtma	W	200
Boru çapları	Gaz	mm	Ø15,9
		inch	5/8
	Sıvı	mm	Ø9,52
		inch	3/8
Drenaj borusu	Dış çap	mm	Ø31
	Kalınlık	mm	4,5
Cihaz boyutları (GxDxY)	Net	mm	580x400x1870
	Brüt	mm	735x530x2080
Ağırlık	Net	kg	57
	Brüt	kg	73

Not: Her kapasite iç ünite satış programında bulunmayabilir. Bilgi için satış temsilcinize danışınız.

# VITOClima 333-S

## Kontrol sistemleri

Kontrol sistemi			İç ünite modelleri					
			Kaset	Kanallı	Taze havalı	Duvar	Yer tavan	Salon
Kablosuz kumanda	VRCYAP1F		○	○	○	●	●	●
Kablolu kumanda	VWRCXK46		●	●	●	○	○	○
	VWRCXK49		○	○	○	○	○	○
	VWRCXK55		○	○	○	○	○	○
	Sinyal alıcı			○	○			
Merkezi kumanda	VCCCE52-24/F(C)		○	○	○	○	○	○
Zon kontrol	VCCCE53-24/F(C)		○	○	○	○	○	○
PC Kontrol	VCCFE31-00/AD(BM)		○	○	○	○	○	○
Modbus gateway	VCCMME30-24/E4(M)		○	○	○	○	○	○
BACnet gateway	VCCMG30-24/D2(B)		○	○	○	○	○	○
Diğer ekipmanlar	Dönüştürücü VCGD02		○	○	○	○	○	○
	Repeater VRRS485-W		○	○	○	○	○	○

○ Opsiyonel ● Standart

# VITOClima 333-S

## Kontrol sistemleri Bireysel kumandalar

### Kablolu uzaktan kumanda - VWRCXK46:



- Saat görüntülenebilir ve ayarlanabilir, 24 saat zamanlayıcı açma ve kapatma ayarı
- Otomatik, ısıtma, 3D ısıtma, soğutma, nem alma ve fan modlarında çalıştırma
- Master ve slave ayarları yapılarak birçok iç ünitenin eş zamanlı kontrolü kablolu kumanda üzerinden ayarlanabilir.
- Çocuk kilidi, nem alma, havalandırma, turbo, uyku, I-feel, hafıza kaydı, filtre temizliği hatırlatıcı, enerji tasarrufu, vb... fonksiyonlarını çalıştırma
- İç-dış ortam sıcaklıkları kontrol edilebilir, kablosuz kumandadan sinyalleri alabilir.
- Aşağı-yukarı, sağa-sola salınım ile 7 fan hızı ayarı yapılabilir.

### Kablolu uzaktan kumanda, otel uygulaması - VWRCXK49:



- Otomatik, ısıtma, soğutma, nem alma ve fan modlarında çalıştırma
- Master ve slave ayarları yapılarak birçok iç ünitenin eş zamanlı kontrolü kablolu kumanda üzerinden ayarlanabilir.
- İç-dış ortam sıcaklıkları kontrol edilebilir, kablosuz kumandadan sinyalleri alabilir.
- Aşağı-yukarı salınım ile 7 fan hızı ayarı yapılabilir.
- Sistem parametreleri görüntülenebilir ve fonksiyon ayarı yapılabilir.
- Kapı kontrol sistemi bağlanabilir.

# VITOClima 333-S

## Kontrol sistemleri Bireysel kumandalar

### Kablolu uzaktan kumanda - VWRCXK55:



- Dokunmatik ekran, şık tasarım
- Çeşitli zamanlayıcı ayarı yapılabilir; üç haftalık zamanlayıcı ve bir geri sayım zamanlayıcı ayarı eş zamanlı yapılabilir. Mod, sıcaklık ve fan hızı haftalık zamanlayıcı içerisinde ayarlanabilir.
- Otomatik, ısıtma, 3D ısıtma, soğutma, nem alma ve fan modlarında çalıştırma
- Sistem fonksiyonlarının tamamı; her fonksiyon ayrı bir sayfada interaktif arayüzle gerçekleştirilebilir.
- Kablosuz kumandadan sinyalleri alabilir.
- Işık ve parlaklık ayarı gibi özellikler kişiselleştirilebilir.
- Fonksiyonlar görüntülenebilir.

### Kablosuz uzaktan kumanda - VRCYAP1F:



- Otomatik, ısıtma, soğutma, nem alma ve fan modlarında çalıştırma
- Turbo ve 6 fan hızı ayarı
- Çocuk kilidi, nem alma, havalandırma, turbo, uyku, I-feel, zamanlayıcı fonksiyonlarını çalıştırma
- Saat, iç-dış ortam sıcaklıkları
- Aşağı-yukarı, sağa-sola

# VITOClima 333-S

## Kontrol sistemleri Merkezi kumandalar

### Zon Kontrol - VCCCE53-24/F(C):



- 7" ve 1280x800 yüksek çözünürlüklü renkli LCD dokunmatik ekran, şık tasarım, sadece 11 mm kalınlık
- Merkezi kontrol, gruplama yönetimi, programlama yönetimi ve bireysel kontrol (on/off, mod, sıcaklık ayarı, fan hızı, salınım kontrol, vb...) yapılabilir.
- İç üniteler isimlendirilebilir, ikonların ve kişisel ayarların (ışık, parlaklık...) seçimleri yapılabilir.
- 32 iç üniteye kadar merkezi kontrol yapılabilir.
- 110-220 V aralığında bireysel güç beslemesi
- Proje ayarları, parametre görüntüleme, yönetim fonksiyonlarına giriş
- Bireysel, grup ve tüm iç ünitelerde koruma fonksiyonu (on/off, mod, sıcaklık ayarı, vb...)

### Merkezi Kontrol - VCCCE52-24/F(C):



- 7" ve 1280x800 yüksek çözünürlüklü renkli LCD dokunmatik ekran, şık tasarım, sadece 11 mm kalınlık
- Merkezi kontrol, gruplama yönetimi, programlama yönetimi ve bireysel kontrol (on/off, mod, sıcaklık ayarı, fan hızı, salınım kontrol, vb...) yapılabilir.
- İç üniteler isimlendirilebilir, ikonların ve kişisel ayarların (ışık, parlaklık...) seçimleri yapılabilir.
- 256 iç üniteye kadar merkezi kontrol yapılabilir.
- 110-220 V aralığında bireysel güç beslemesi
- Proje ayarları, parametre görüntüleme, yönetim fonksiyonlarına giriş
- Bireysel, grup ve tüm iç ünitelerde koruma fonksiyonu (on/off, mod, sıcaklık ayarı, vb...)

# VITOClima 333-S

## Kontrol sistemleri Merkezi kumandalar

### Modbus Gateway - VCMME30-24/E4(M)



Viessmann Modbus gateway, klima sistemine ait iletişim dili (CANbus) ile görüntüleme sistemine ait iletişim dili (Modbus) arasında köprü görevi görür.

Modbus gateway, web tabanlı görüntüleme ve kontrol sistemleri ile bina yönetim sistemi haberleşme arayüzü işlevlerini yerine getirir ve klima sistemlerine ait gerçek zamanlı görüntüleme ile uzak mesafe kontrolü sağlar. Ayrıca, Modbus RTU protokol, 5 dijital giriş ve 5 dijital çıkış temin eder. (Bir dijital giriş yangın alarmı için ayarlanmıştır. Yangın alarmı çaldığında Modbus gateway klima sistemini derhal durdurur.)

### Modbus Gateway ile uygulamalar

Modbus Gateway ile genelde iki tip uygulama yapılabilir.

#### 1. Viessmann web tabanlı uzaktan görüntüleme sistemi

Modbus gateway, klima sistemleri ile Viessmann web tabanlı görüntüleme ve kontrol sisteminin entegrasyonunu sağlar. Viessmann web tabanlı uzaktan görüntüleme ve kontrol sistemi bilgisayarın seri portu üzerinden Modbus gateway'e bağlanabilir. Her bir seri port 255 Modbus gateway'i destekler. Modbus gateway sayısı 255'i geçince yeni bir seri port gerekecektir.

#### 2. BMS (Bina yönetim sistemi):

Modbus standart protokolü ile uyumlu olan Modbus Gateway, klima sistemini bina yönetim sistemine entegre edebilmek için uzaktan görüntüleme ve kontrol sağlayan BMS (bina yönetim sistemi) arayüzü olarak çalışır. Bir Modbus sistemi 255 Modbus gateway'i destekler.

**Modbus sistemi:** L1, 255 Modbus gateway destekleyebilen Modbus sistemini temsil eder.

**CAN2:** L2, Modbus gateway ve master dış ünite arasındaki haberleşme CAN2'yi temsil eder.

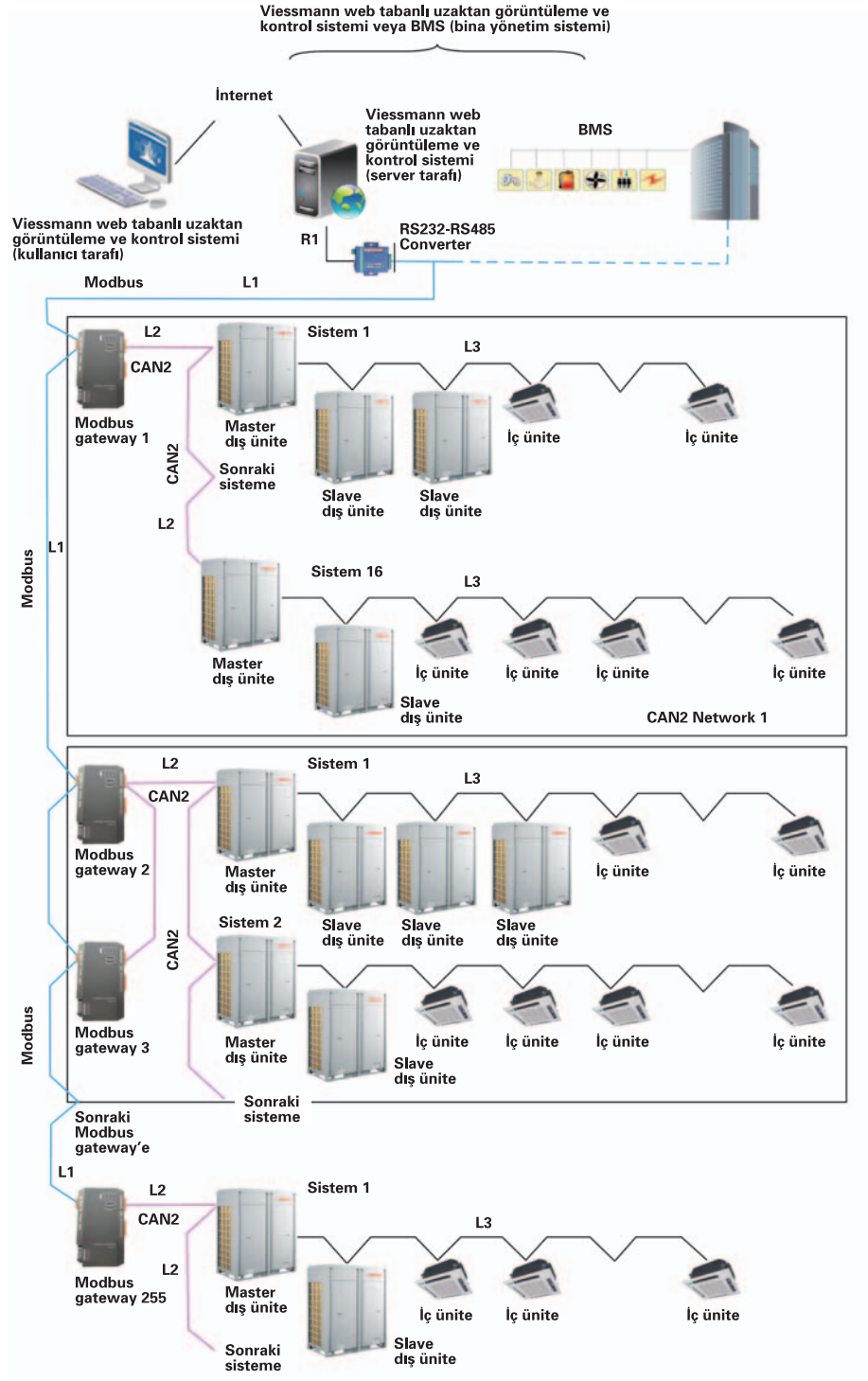
**CAN2 network:** Bir CAN2 network içinde, maksimum 16 adet klima sistemi ve 255 adet iç ünite bulunabilir. Eğer bu sayı aşılsa, CAN2 network ikiye bölünmelidir.

**Klima sistemi:** Bir klima sistemi maksimum 4 dış ünite (aralarından bir tanesi master) ve bunlara bağlı iç ünitelerden oluşur.

# VITOClima 333-S

## Kontrol sistemleri Merkezi kumandalar

**Bir Modbus gateway,** maksimum 16 adet klima sistemi (her bir sistem maksimum 4 dış ünite içerebilir) ve toplam maksimum 128 adet iç üniteyi destekleyebilir. Eğer bu adetler aşılsa, başka bir Modbus gateway gerekecektir.

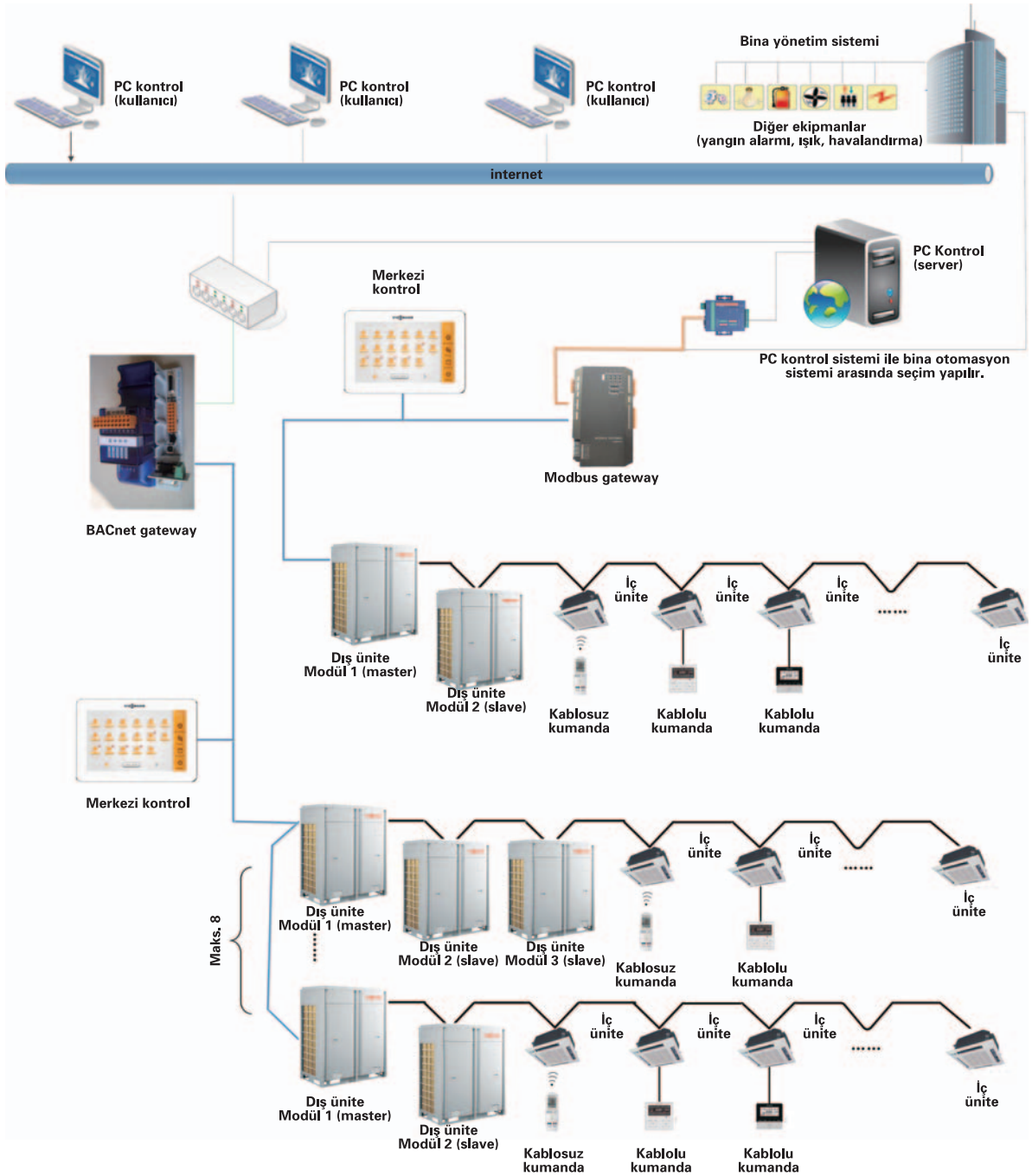


# VITOClima 333-S

## Kontrol sistemleri Merkezi kumandalar

### Bina Otomasyon sistemi ve çoklu kontrol sistemleri

VCCMG30-24D2(B) BACnet gateway kiti, Vitoclima 333-S VRF klima sistemleri ile bina otomasyon sistemi arasındaki veri alışverişini sağlar. Vitoclima 333-S çoklu kontrol sistemleri, bireysel ve merkezi kontrol taleplerine aynı anda cevap vererek projeler için en uygun çözümü sunar.

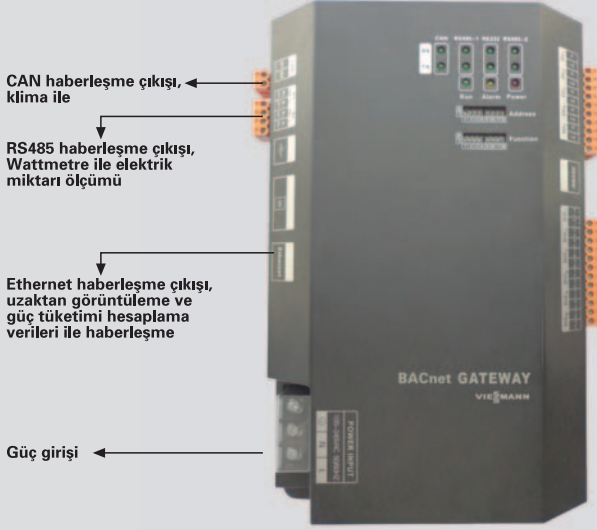




# VITOClima 333-S

## Kontrol sistemleri Merkezi kumandalar

### Enerji pay ölçer



Enerji pay ölçer ekipmanı, güç tüketimi hesap yazılımı, gateway, wattmetre, akım dönüştürücü, yönlendirici, vs... içermektedir. Güç tüketimi hesap yazılımı ve gateway, Viessmann tarafından teslim edilir. ENTES marka Wattmetre, akım dönüştürücü ve yönlendirici lokal olarak temin edilmelidir.

Bir gateway 16 dış ünite ve bunlara bağlı 255 iç ünitenin güç tüketiminin hesaplanmasını ve uzaktan görüntülenmesini sağlar.

**Uzaktan görüntüleme işlevi:** Her bir iç ve dış ünitenin işletim durumunda, gerçek zamanlı görüntüleme ve kontrolü sağlar.

**Hesaplama işlevi:** Bir proje içerisindeki iç ve dış ünitelerin güç tüketimi, her bir son kullanıcının kullandığı elektrik gücü üzerinden hesaplanır. Hesaplamalar günde 8 defa yapılır.

#### Topolojik diyagram detayları:

Aşağıdaki diyagramda yer alan L1, RS485 veri yolunu temsil eder. RS485, wattmetre ve gateway arasındaki haberleşme için kullanılır. L1 mesafesi 800 m'yi geçmemelidir. L1'e bağlanan wattmetre adedi 16'yı geçmemelidir.

Aşağıdaki diyagramda yer alan L2, CAN2 veri yolunu temsil eder. CAN2, gateway ve master dış ünitelerden oluşmaktadır. L2'nin toplam uzunluğu 500 m'yi geçmemelidir. Dış ünitelerin adedi 16'yı geçmemelidir. (Slave modüller hariç)

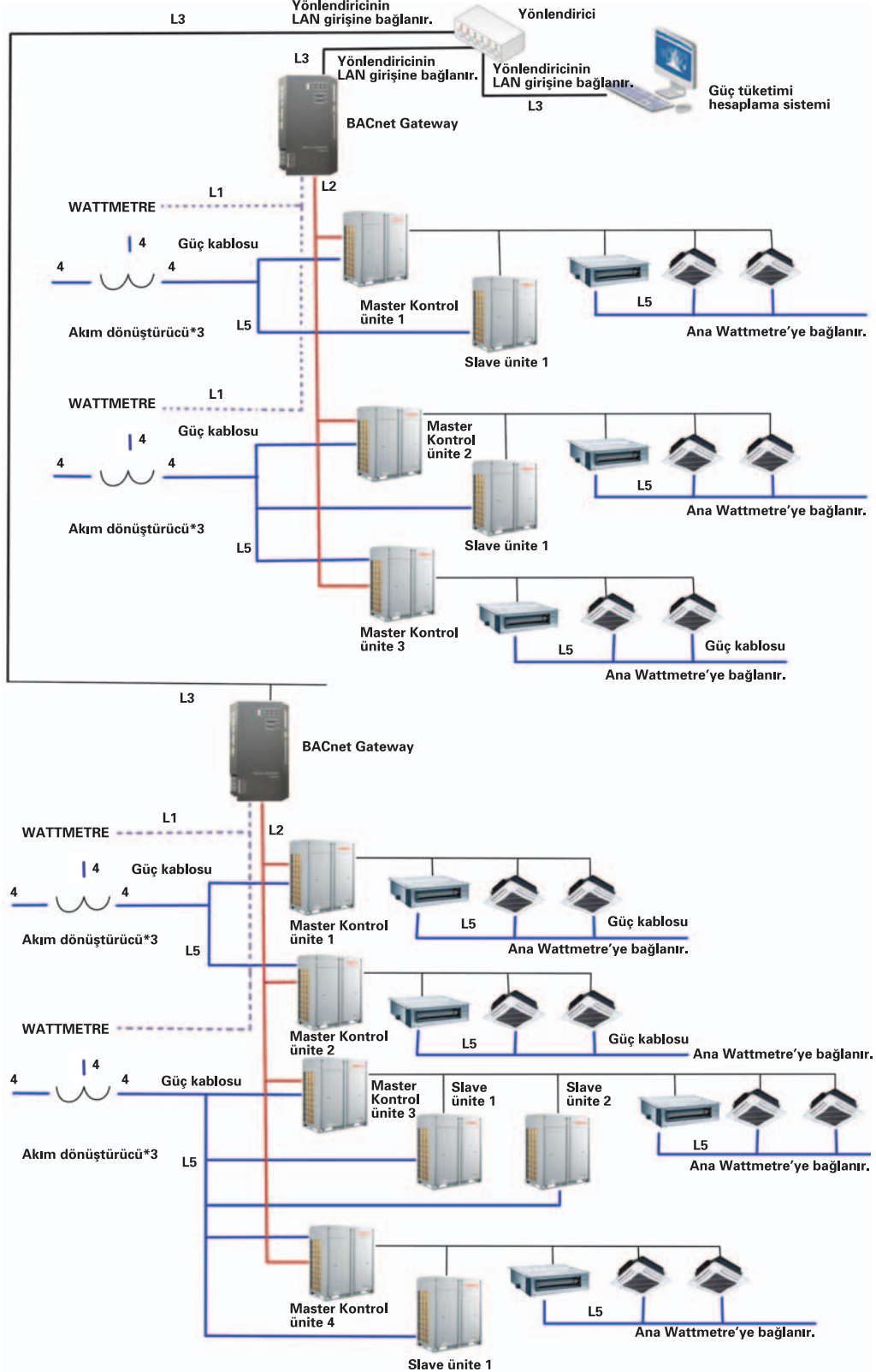
Aşağıdaki diyagramda yer alan L3, standart Ethernet bağlantı hattıdır. Her bir ağ kablosunun uzunluğu 80 m'den fazla olamaz. Tüm gateway'ler ve yazılım yönlendiricinin LAN girişlerine bağlanmalıdır.

Aşağıdaki diyagramda yer alan L5, güç kablosudur. Bir wattmetre en fazla iki klima sistemine bağlanabilir. Eğer proje, 16 adet dış ünite veya 255 iç ünitelerden fazla cihaz içeriyorsa, iki CAN2 network kullanılmıdır.

Bir gateway sadece bir CAN2 ağına bağlanabilir. Bir hesap yazılımı birden çok gateway'i destekleyebilir.

# VITOClima 333-S

Kontrol sistemleri  
Merkezi kumandalar



# VITOClima 333-S

## Diğer ekipmanlar

### Optoelektronik Dönüştürücü



Optoelektronik dönüştürücü bilgisayarın seri portundan gelen RS232 sinyallerini RS485 sinyallerine dönüştürmek için kullanılır. Bu dönüştürücü, sadece RS232 haberleşme modu kullanan bina yönetim sistemlerinde (BMS) kullanılır.

### Optoelektronik Repeater



Optoelektronik repeater, haberleşme mesafesi 800 m'yi aşan projelerde sinyal zayıflama tehlikesine karşı koruma için kullanılır. Maksimum 32 devreyi destekler ve haberleşme sinyallerini güçlendirir.

### Klima Santrali bağlantı kitleri - AHU kit:

Vitoclima 333-S VRF dış ünitelerine klima santrali bağlantısı AHU kit ile mümkündür. Klima santrali dış üniteye standart bir iç ünite gibi bağlanabilir. Bağlantı limitleri dış ünite tarafından belirlenir. AHU kit, EXV kutusu ve kontrol kutusundan oluşur. 22,4 ve 28 kW kapasitelere bağlanabilen AHU-N28U/A-T ile 45, 50,4 ve 56 kW kapasitelere bağlanabilen AHU-N56U/A-T olmak üzere iki tiptir.

### Vitoclima 333-S VRF klima sistemleri için Y-branşmanlar

R410A soğutucu sistem	Branşmandan en uzak iç üniteye kadar iç ünite toplam kapasitesi C (kW)	Model
Y-tip branşman	$C \leq 20,0$	VBJTRFQ01A/A
	$20,0 < C \leq 28,0$	VBJTRFQ01B/A
	$28,0 < C \leq 68,0$	VBJTRFQ02/A
	$68,0 \text{ kW} < C \leq 135,0$	VBJTRFQ03/A
	$135,0 < C$	VBJTRFQ04/A

**Viessmann Isı Teknikleri Tic. A.Ş.**  
**Merkez / İstanbul-Anadolu Bölge Müdürlüğü**  
Şerifali Mh. Söyleşi Sk. No:39  
34775 Ümraniye - İstanbul  
Telefon: 0216 528 46 00  
Faks: 0216 528 46 50  
www.viessmann.com.tr  
E-mail: info@viessmann.com.tr

**İstanbul-Avrupa  
Bölge Müdürlüğü**  
Maltepe Mh. Eski Çırpıcı Yolu Sk.  
No:2/2 D:3 Merter İş Merkezi  
34010 Zeytinburnu - İstanbul  
Telefon: 0212 414 89 79  
Faks: 0212 481 57 15

**Ankara Bölge Müdürlüğü**  
Eti Mh. Ali Suavi Sk. No:3/A  
06570 Maltepe/Çankaya - Ankara  
Telefon: 0312 205 19 20  
Faks: 0312 232 45 02

**Bursa Bölge Müdürlüğü**  
Kristalpark Sitesi  
İhsaniye Mah. Barbaros Caddesi. No:50/10  
16130 Nilüfer - Bursa  
Telefon: 0224 245 73 33  
Faks: 0224 245 73 35

**İzmir Bölge Müdürlüğü**  
Karacaoğlan Mh. Bornova Cd.  
Özüm İş Merkezi F Blok No:9/7A  
35070 Bornova - İzmir  
Telefon: 0232 492 09 09  
Faks: 0232 472 13 47

**Kayseri Bölge Müdürlüğü**  
Gültepe Mh. M.Kemalpaşa Bulvarı  
No:24/A 38030 Melikgazi - Kayseri  
Telefon: 0352 223 18 14  
Faks: 0352 223 18 16

**Antalya Bölge Müdürlüğü**  
Meydan Kavağı Mh.  
Perge Bulvarı  
B Blok No: 68A  
07200 Antalya  
Telefon: 0242 311 83 93  
Faks: 0242 311 83 23

**Konya Bölge Müdürlüğü**  
Melikşah Mah.  
Akkonak Sk. No: 4/A  
Meram - Konya  
Telefon: 0332 324 77 43  
Faks: 0332 324 77 45

**Adana Bölge Müdürlüğü**  
Yurt Mh. PTT Cd.  
Yükseller Park Plaza No:75/B  
01170 Çukurova - Adana  
Telefon: 0322 230 00 95  
Faks: 0322 234 22 00

**Samsun Bölge Müdürlüğü**  
Atatürk Bulvarı 43. Sk. No:2/1  
55070 Atakum - Samsun  
Telefon: 0362 315 06 01  
Faks: 0362 438 88 61